

# ARCO ELÉCTRICO Y PROTECCIÓN PERSONAL EN SEGURIDAD ELÉCTRICA



EQUIPAMIENTO Y ACCESORIOS DE PROTECCIÓN DE ARCO ELÉCTRICO



CONJUNTOS DE PROTECCIÓN DE ARCO ELÉCTRICO



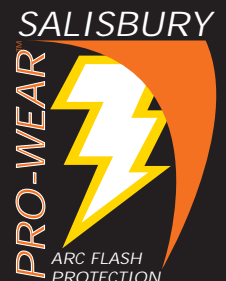
GUANTES AISLANTES PARA ELECTRICISTAS Y ACCESORIOS



HERRAMIENTAS AISLANTES Y ACCESORIOS

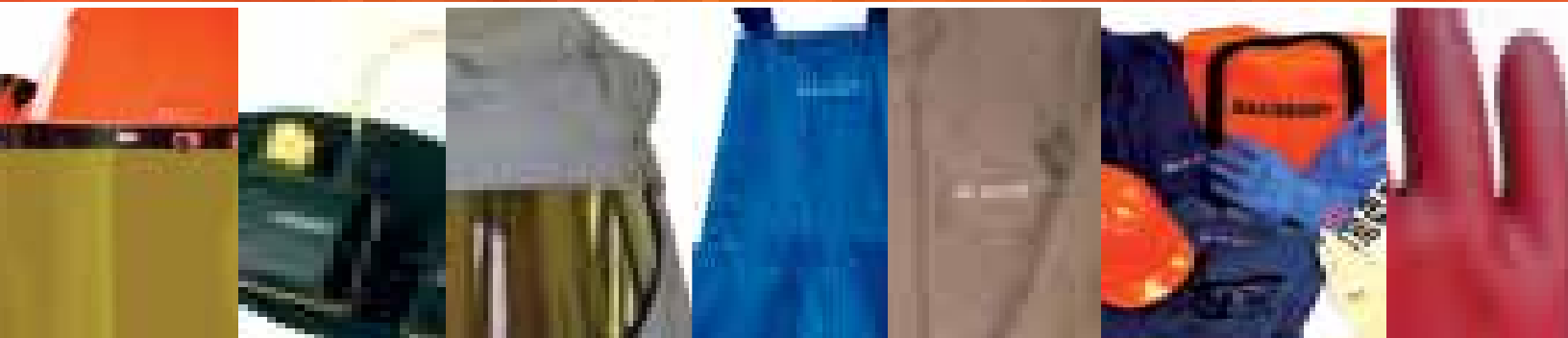
# SALISBURY

ARCSAFETY.COM



# LA MEJOR

## MÁS COMPLETA PROTECCIÓN EN SEGURIDAD ELÉCTRICA DE CABEZA A PIES



SALISBURY es un Socio de Entrenamiento a Nivel Platinum

Salisbury© 2006, 5M

Todos los derechos reservados 08/06

# Compra En Una Parada

**SALISBURY**

## Su solución completa en seguridad.

Tenemos todo lo que UD. necesita para cumplir con la norma NFPA 70E y las Disposiciones de la OSHA.

**La solución EPP en seguridad eléctrica más completa de la industria.**

Salisbury es el proveedor de equipamiento de protección personal más completo, para asistir a todos los trabajadores del sector eléctrico. La necesidad de un programa en seguridad eléctrica, fácil de usar, nunca había sido tan decisiva.

La norma NFPA 70E y las Disposiciones de la OSHA se han establecido para proteger a los trabajadores de las descargas eléctricas y de los peligros de los arcos eléctricos, además educarlos sobre la protección requerida para estos peligros.

Por ejemplo, la norma NFPA 70E especifica las áreas dentro de las cuales se requieren la protección de arco eléctrico para los operarios de mantenimiento en un equipamiento eléctrico energizado o potencialmente energizado. Todo el personal dentro de los límites definidos debe usar un equipamiento de protección específico, incluso en circuitos de apenas 50 voltios.

La norma NFPA 70E y las Disposiciones de la OSHA DEBEN cumplirse, y Salisbury ha facilitado cumplirlas.

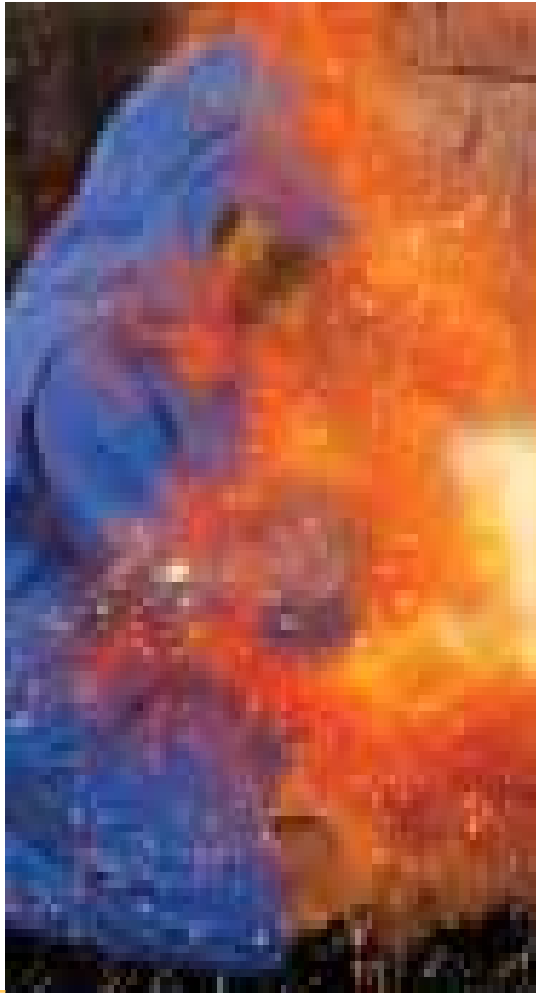
Para simplificar la tarea de cumplir todas las normas y requisitos de seguridad necesarios, hemos desarrollado convenientes conjuntos de equipamiento para protección personal. Todos los conjuntos EPP para protección de arco eléctrico y descarga eléctrica cumplen con las normas clasificadas por la categoría de peligro riesgo en cada trabajo.

Los productos de seguridad eléctrica de Salisbury cumplen con la norma ASTM (Sociedad Norteamericana para Control y Materiales).

Sólo Salisbury provee la lista completa del equipamiento de protección personal que se requiere para proteger a los operarios de los peligros eléctricos, según definen las Disposiciones OSHA y la Norma NFPA 70E para la Seguridad Eléctrica en el Trabajo.

Salisbury es líder mundial en la fabricación del equipamiento de protección personal, y herramientas de línea viva que protegen a los operarios de los constantes peligros que enfrentan en sus trabajos.

Salisbury lo ha cubierto a UD. de la cabeza a los pies.



Protección de arco eléctrico y accesorios para rostro, cabeza y cuello



PRO-WEAR™ indumentaria para proteger el arco eléctrico y conjuntos

Protección personal contra la descarga eléctrica y accesorios

# La Ventaja Salisbury

## La Mejor Transmisión de Luz Visual en la Industria

**NUEVO**

**"¡Los lentes TLV 70% de Salisbury son prácticamente transparentes!"**

Nuestros nuevos lentes de transmisión de luz visual de 70% cuentan con la mejor TLV de la industria. Estos nuevos lentes son convencionales con la ATPV de Salisbury, calificada de 10 cal/cm<sup>2</sup> AS1000 serie PRO-SHIELDS™.

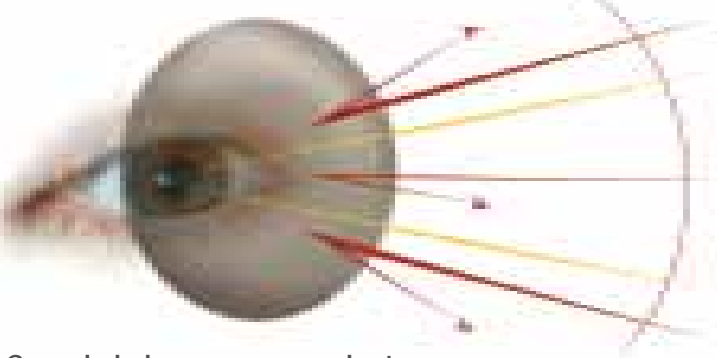
Mejor que nunca.

35% TLV ofrecida en 2002

50% TLV ofrecida en 2004

70% TLV ofrecida HOY

### Transmisión de Luz Visual TLV



Cuando la luz pasa por un lente, algunas longitudes de onda son reflejadas por la superficie, y otras las absorbe el material de los lentes. La luz que realmente llega al ojo es una medida del nivel de transmisión de las lentes.

**Mayor seguridad con nuestros lentes**

**NUEVOS de 70% de TLV.**

### Lo que UD. debe saber sobre la TLV

La transmisión de luz visible (TLV) es un indicador de lo visible que es el rango. Por supuesto, todos quisiéramos lentes transparentes, pero es casi imposible. Para estar seguro de la luz y de la energía transmitida por el arco eléctrico, debe haber cierta protección.

UD. debe saber lo siguiente:

1) Más luz visible transmitida significa más reconocimiento auténtico del color, en el entorno de trabajo; mejora el reconocimiento del color del cable.

2) Los porcentajes TLV no indican qué colores visibles son más o menos transmitidos, sino más bien indican qué fracción de todo el rango visible se transmite.

**Al aumentar la transmisión de luz visual se aumenta la claridad visual, facilitando el trabajo.**

**Todas los lentes Salisbury ahora tienen mayor TLV.**

### PRO-SHIELD & PRO-HOOD™ TLV Mejorado

Producto	TLV
8 - 11 cal/cm <sup>2</sup> PRO-HOOD	70%
20 - 40 cal/cm <sup>2</sup> PRO-HOOD	55%
55 - 100 cal/cm <sup>2</sup> PRO-HOOD	26%



- 10 cal/cm<sup>2</sup> ATPV al usarse con la protección para el mentón
- 8 cal/cm<sup>2</sup> sin la protección para el mentón
- 7.5" x 20" área de visión
- Tinte de luz extra
- 70% de transmisión de luz visual (TLV) **Lo Mejor De La Industria**
- .06" de espesor
- Absorbe > 99.9% de la radiación UV peligrosa
- Resistente al empuño
- Ensayado según las especificaciones ASTM F2178

Lo Mejor de la Industria  
70% de transmisión de luz



AS1000HAT

**NUEVO**



AS1000R



AS1000FB



AS1000

Cat. No.	Descripción
AS1000	Protector facial AS1000FS con protector de mentón ASCP y soporte ASSLB ranurado. Se adapta a la mayoría de los cascos con ranura de ala frontal.
AS1000U	AS1000FS protector facial con protector de mentón ASCP y SOPORTE universal. Sea adapta a la mayoría de los cascos con ranura de ala frontal.
AS1000FB	AS1000FS Protector facial con protector de mentón ASCP y SOPORTE universal. Sea adapta a la mayoría de los casco con ranura de ala frontal.
AS1000R	AS1000FSR Protector facial con protector de mentón ASCP y aparejos para la cabeza de trinquete ASRHG4 con protección de arco de 4".
AS1000HAT	AS1000 con casco rígido de ala frontal SA29R.
ASBAG	Bolsa para de lona para almacenar, con interior de vellón, cierre de sogas para productos de la serie PRO SHIELD™.
SA29*	ANSI 289.1-2003, tipo I, clase E, casco rígido de ala frontal, tipo dieléctrico con suspensión de rápido acomodamiento de 4 puntos.
SA29R*	ANSI 289.1-2003, tipo I, clase E, casco rígido de ala frontal, tipo dieléctrico con suspensión de 4 puntos de trinquete



ASBAG

Si lo **NECESITA**, pídale.  
Llame al servicio al cliente si necesita algo que no ve aquí.

\*IMPORTANTE - Sírvase agregar el código de color al final del número del casco rígido (Ej. SA2901 - blanco ANSI Tipo I, casco rígido de ala frontal dieléctrico con suspensión de 4 puntos de acomodamiento rápido).

Códigos de color	Colores
01	Blanco
02	Amarillo
03	Naranja



SA29R03



(Repuesto) Suspensión de 4 puntos de acomodamiento rapido

# Reemplazo - Protector Facial Protección Contra Arco Eléctrico

8 - 100 cal/cm<sup>2</sup>

**NUEVO**

Lo Mejor de la Industria  
70% de transmisión de luz



AS1000FS



AS1000FSR



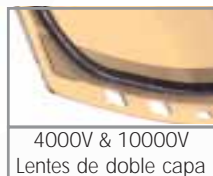
2000V



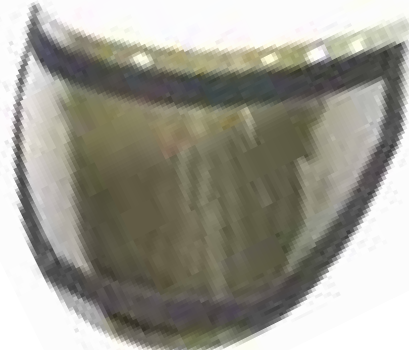
4000V



7500V



4000V & 10000V  
Lentes de doble capa



10000V

- Para 8 cal/cm<sup>2</sup> a 100 cal/cm<sup>2</sup> ATPV
- 7.5" x 20" de área de visión, para reemplazo de protector facial PRO-SHIELD™
- 10" x 20" de área de visión, para reemplazo protector facial PRO-SHIELD™
- Protector facial de 4000V y 10000V tienen dos capas de protección
- Matiz extra luminoso
- **La mejor transmisión de luz visual (TLV) de la industria**
- .06" de espesor
- Absorbe > 99.9% de la radiación UV nociva
- Resistente al empañamiento
- Ensayado según las especificaciones ASTM F2178

Cat. No.	Descripción
AS1000FS	Reemplazo de protector facial para AS1000HAT, AS1000FB, y AS1000U. Se emplea con ASSLB, FBBRACKET, o soportes BRACKET y ASCP. TLV = 70%
AS1000FSR	Reemplazo de protector facial para AS1000R. Se emplea con soporte ASRHG4 y ASCP. TLV = 70%
2000V	Reemplazo de protector facial con soporte y accesorio para apilar, para 8 cal/cm <sup>2</sup> a 1 cal/cm <sup>2</sup> , PRO-HOOD. Lentes de una sola capa, que se emplea con ASSLB, FBBRACKET o soportes BRACKET. TLV = 70%
4000V	Reemplazo de protector facial con soporte y accesorio para apilar, para 20 cal/cm <sup>2</sup> a 40 cal/cm <sup>2</sup> , PRO-HOOD. Lentes de doble capa (transparente y matizada), que se emplea con ASSLB, FBBRACKET o soportes BRACKET. TLV = 55%
4000VB	Reemplazo de protector facial con soporte y accesorio para apilar, para 20 cal/cm <sup>2</sup> a 40 cal/cm <sup>2</sup> , PRO-HOOD. Lentes de doble capa (transparente y matizada), con SOPORTE para casco frontal de ala rígida. TLV = 55%
4000VFB	Reemplazo de protector facial con soporte y accesorio para apilar, para 20 cal/cm <sup>2</sup> a 40 cal/cm <sup>2</sup> , PRO-HOOD. Lentes de doble capa (transparente y matizado), incluye FBBRACKET para casco rígido de ala completa. TLV = 55%
7500V	Reemplazo de protector facial con soporte y accesorio para apilar, para 55 cal/cm <sup>2</sup> a 75 cal/cm <sup>2</sup> , PRO-HOOD. Lentes de capa simple, se emplea con ASSLB, FBBRACKET o soportes BRACKET. TLV = 26%
10000V	Reemplazo de protector facial con soporte y accesorio para apilar, para 100 cal/cm <sup>2</sup> PRO-HOOD, lentes de doble capa (transparente y matizado) que se emplea con ASSLB, FBBRACKET o soportes BRACKET. TLV = 26%





ASCP



BRACKET

Cat. No.	Descripción
ASCP	Protector de mentón de recambio para protector facial AS1000.
BRACKET	Soporte de casco dieléctrico universal. Se emplea con cascos rígidos de ala frontal.
FBBRACKET	Soporte de casco rígido dieléctrico Universal. Se emplea con cascos rígidos de ala ancha.
ASSLB	Soporte dieléctrico, se adapta a los cascos rígidos de ala frontal con ranuras. Se emplea con todas las lentes PRO-SHIELD™.
ASRHG4	Aparejo para cabeza con trinquete con protección de arco de 4". Se emplea con las lentes AS1000FSR.



FBBRACKET



ASSLB



SKBAG

**Bolso de almacenamiento tamaño grande**, para guardar la indumentaria PRO-WEAR™ de Salisbury, guantes y otros accesorios, de 24" de largo x 15" de alto x 12" de profundidad.



ASRHG4

Cat.No.	Descripción
SKBAG	Bolso para almacenamiento

# Capuchas y Redes para el Cabello de Protección

10 - 20 cal/cm<sup>2</sup>



AFHOOD15

AFHOOD10



HN-1



AFHOOD20

**Las capuchas de protección contra arco eléctrico de Salisbury** (balaclava) crean una protección de 360° para cabeza y cuello contra los peligros del arco eléctrico, si se usan con PRO-SHIELD™. Cada capucha está confeccionada con dos capas de material tejido de punto, y una abertura facial elástica que mantiene su forma y tamaño. Todos se componen totalmente de dos capas.

El modelo AFHOOD10 está clasificado por ATPV de 10 cal/cm<sup>2</sup>, confeccionado 20% de Nomex® y 80% de Lenzing FR. El modelo AFHOOD15 está clasificado por ATPV de 15 cal/cm<sup>2</sup>, confeccionado en material 100% Nomex®. El modelo AFHOOD20 tiene una clasificación ATPV de 20 cal/cm<sup>2</sup> confeccionado 40% P84®, 55% Lenzing FR y 5% Kevlar®.

Cat. No.	Descripción
AFHOOD10	Protección de 10 cal/cm <sup>2</sup> , 20% Nomex® / 80% Lenzing FR®
AFHOOD15	Protección 15 cal/cm <sup>2</sup> , 100% Nomex®
AFHOOD20	protección 20 cal/cm <sup>2</sup> 40% P84® / 55% Lenzing FR® / 5% Kevlar®

**Las redes para el cabello resistentes al fuego**, de Salisbury brindan mayor protección en cualquier industria en la cual el operario deba usar una red. La red está disponible en color gris, confeccionado en una tela lavable de 1.7oz/yd<sup>2</sup> (58 g/m<sup>2</sup>), tejido Nomex®.

Cat. No.	Descripción
HN-1	Red para el cabello FR 1.7 oz/yd <sup>2</sup> (58 g/m <sup>2</sup> ) tejida Nomex®



TS56505GRY

**Las lentes de seguridad** son anti empañó, anti rayón y anti estática, con 99.9% protección UV. Cumplen con las normas vigentes ANSI Z87.1, 2003, y CSA Z94.3.

Cat. #	Description
TS56505GRY	Lentes transparentes, marco gris
TS56505GRYA	Lentes ámbar, marco gris
TS56505GRYS	Lentes oscuros, marco gris



# Conjuntos AS1000HAT y AFHOOD de Protección para el Arco Eléctrico

El conjunto AS1000HAT facilita aun más la compra del equipo de protección personal. Estos conjuntos contienen un AS1000HAT, un AFHOOD de clasificación ATPV 10 cal/cm<sup>2</sup>, lentes de seguridad y un bolso ASBAG.

El AS1000HAT tiene una clasificación ATPV de 10 cal/cm<sup>2</sup>. Las lentes brindan un área de 7.5" x 20" de visión, con matiz de luz extra.

El SKA10 es un conjunto ideal para usar con programas uniformes HRC2 de 8 cal/cm<sup>2</sup> a 11 cal/cm<sup>2</sup> ATPV.



Lo Mejor de la Industria  
 70% de transmisión de luz

Cat. No.	Descripción
SKA10	AFHOOD 10 cal/cm <sup>2</sup> con AS1000HAT, calificados por ANSI como lentes de seguridad y bolso ASBAG.



**Importante:** La protección máxima para un arco eléctrico de un conjunto equivale a la calificación mínima cal/cm<sup>2</sup> de cualquier componente en el conjunto de seguridad seleccionado.



SKA10

**NUEVO**

# Guantes PRO-WEAR™ para Arc Flash

11 - 100 cal/cm<sup>2</sup>



AFG40

**NUEVO**

Si lo **NECESITA**, pídale.  
Llame al servicio al cliente si necesita algo que no ve aquí.



AFG20



**PRECAUCIÓN:** Los guantes de protección de Arco Eléctrico no ofrecen protección dieléctrica. No usar cuando se requieran guantes aislantes de caucho (clasificación - Volts).

Los guantes PRO-WEAR de Salisbury están disponibles en las clasificaciones ATPV de 11 a 100 cal/cm<sup>2</sup>\*. Están cosidos con hilo Nomex®. Los de 100 cal/cm<sup>2</sup> son confeccionados en material TuffWeld® (60% Lenzing FR - 40% Kevlar®) y material Q/9®. Los guantes de 11 a 55 cal/cm<sup>2</sup> tienen un revestimiento 9oz/yd<sup>2</sup> (305 g/m<sup>2</sup>) SEF (fibra auto extingüible™) modacrílico y una capa exterior Indura Ultra Soft®. La confección de la capa varía según el nivel de protección:

- 11 cal/cm<sup>2</sup>** - capa única de 9 oz/yd<sup>2</sup> (305 g/m<sup>2</sup>) Indura ultra Soft
- 20 cal/cm<sup>2</sup>** - capa única de 13 oz/yd<sup>2</sup> (441 g/m<sup>2</sup>) Indura ultra Soft
- 31 cal/cm<sup>2</sup>** - 9 oz/yd<sup>2</sup> (305 g/m<sup>2</sup>) más de 7 oz/yd<sup>2</sup> (237 g/m<sup>2</sup>) Indura ultra Soft
- 40 cal/cm<sup>2</sup>** - 13 oz/yd<sup>2</sup> (441 g/m<sup>2</sup>) más de 5.5 oz/yd<sup>2</sup> (186 g/m<sup>2</sup>) Indura ultra Soft
- 55 cal/cm<sup>2</sup>** - 13 oz/yd<sup>2</sup> (441 g/m<sup>2</sup>) más de 13 oz/yd<sup>2</sup> (441 g/m<sup>2</sup>) Indura ultra Soft
- 100 cal/cm<sup>2</sup>** - 10 oz/yd<sup>2</sup> (339 g/m<sup>2</sup>) TuffWeld más de 2 capas - 9.4 oz/yd<sup>2</sup> (319 g/m<sup>2</sup>) Q/9® batting

Todos los guantes de protección de Arco Eléctrico son de 14" de largo, diseñados en un estilo de corte recto. Un tamaño estándar.

Cat. No.	Descripción
AFG11	11 cal/cm <sup>2</sup> , azul marino 9 oz/yd <sup>2</sup> (305 g/m <sup>2</sup> ) Indura ultra Soft
AFG20	20 cal/cm <sup>2</sup> , azul marino 13 oz/yd <sup>2</sup> (441 g/m <sup>2</sup> ) Indura ultra Soft
AFG31	31 cal/cm <sup>2</sup> , azul real 1 capa de 9 oz/ yd <sup>2</sup> (305 g/m <sup>2</sup> ) y 1 capa de 7 oz indura ultra Sofá
AFG40	40 cal/cm <sup>2</sup> , gray, 1 layer of 13 oz./yd <sup>2</sup> (441 g/m <sup>2</sup> ) and 1 layer of 5.5 oz./yd <sup>2</sup> (186 g/m <sup>2</sup> ) Indura Ultra Soft
AFG55*	55 cal/cm <sup>2</sup> gris, 2 capas de 13 oz yd <sup>2</sup> 441 g/m <sup>2</sup> - Indura ultra Sofá
AFG100*	100 cal/cm <sup>2</sup> caqui, 10 oz yd <sup>2</sup> 339 g/m <sup>2</sup> , TuffWeld, 2 capas de revestimiento 9.4 oz yd <sup>2</sup> - 319 g/m <sup>2</sup> Q9.



**\*Importante:** NFPA 70E no tiene una categoría de riesgo peligroso sobre 40 cal/cm<sup>2</sup>. Trabajar en niveles superiores a 40 cal/cm<sup>2</sup> debe evitarse por los peligros de explosiones que causa el Arco Eléctrico.

SEF Modacrylic es el nombre de la marca registrada de la línea Solutiva de fibras modacrílicas.

# Sistema de aire Compacto Potenciado - Aire Filtrado Forzado

**PRO AIR™ de Salisbury** es un sistema de aire de potencia compacto montado en un cinturón que da un flujo continuo de aire filtrado para reducir la fatiga del operario y brindarle más comodidad cuando trabaja en condiciones de calor y humedad. PRO AIR™ se integra con el rango ATPV de la línea PRO HOOD de Salisbury, y se coloca fácilmente dentro del casco, con el soporte exclusivo de Salisbury y el sistema de sujeción tipo bucle de apilar.

El conjunto PRO AIR™ comprende un soplador, un cinturón y acolchado, paquete de batería recargable, manguera para respirar y cargador de batería. El soplador y la manguera están cubiertos con un material resistente al fuego, para cumplir con los requisitos NFPA 70E 2004. El conjunto se envía en un estuche durable.

**NUEVO**



## NO APROBADO POR NIOSH.

Cat. No.	Descripción
ACAIR102	Sistema de aire de potencia compacto, conjunto completo
AC102	Soplador, batería, cinturón, soporte para la espalda, y Bolsa de malla resistente al fuego
AC103	Batería PRO AIR™
A168091	Cartuchos de filtro de aire de recambio
AC124	Aros en O para filtros de aire
AC129	Manguera para respirar con forma de Y
AC129FR	Cubiertas de tubo resistente al fuego para AC129 (3)
AC131	Cargador de batería de unidad simple
AC135	Estuche para el sistema de aire de potencia compacto



Vista posterior



Vista posterior - bolsa de malla abierta

## Material Más Liviano

### Los Nuevos Materiales utilizados en la fabricación de prendas de 40 cal cm<sup>2</sup> y 100 cal cm<sup>2</sup> de Salisbury son Más Livianos que Nunca.

Salisbury le facilitó aun más la tarea para que sea segura y cómoda. Nuestro material habitual de 40 cal cm<sup>2</sup> es ahora **16% más liviano** que antes, y la prenda de vestir es mucho más cómoda.

Pero ahí no termina.

También ofrece Salisbury una opción más liviana de 50 cal cm<sup>2</sup>, con nuestra nueva línea LT. La opción LT de 40 cal cm<sup>2</sup> es **26% más liviana** que la ofrecida antes, con lo cual su trabajo es aún más cómodo.

Incluso el material de 100 cal cm<sup>2</sup> se ha vuelto más liviano. Salisbury está usando materiales con capas de TuffWeld® y Q/9® que son **28% más liviana** que nuestro último material ofrecido de 100 cal/cm<sup>2</sup> (TUFFWELD® (60% Lenzing FR™ - 40% Kevlar®).)



materiales con capas de TuffWeld® y Q/9®

Peso del Material para la Clase ATPV			
Clase ATPV cal/cm <sup>2</sup>	Peso del Nuevo Material oz./yd <sup>2</sup>	Peso Anterior	Diferencia en Peso
8	7 oz./yd <sup>2</sup> (237 g/m <sup>2</sup> )	7 oz./yd <sup>2</sup> (237 g/m <sup>2</sup> )	n/a
11	9 oz./yd <sup>2</sup> (305 g/m <sup>2</sup> )	9 oz./yd <sup>2</sup> (305 g/m <sup>2</sup> )	n/a
20	13 oz./yd <sup>2</sup> (441 g/m <sup>2</sup> )	13 oz./yd <sup>2</sup> (441 g/m <sup>2</sup> )	n/a
31	2 capas - 9 oz./yd <sup>2</sup> (305 g/m <sup>2</sup> ) & 7 oz./yd <sup>2</sup> (237 g/m <sup>2</sup> )	2 capas - 9 oz./yd <sup>2</sup> (305 g/m <sup>2</sup> ) & 7 oz./yd <sup>2</sup> (237 g/m <sup>2</sup> )	n/a
40	2 capas - 13 oz./yd <sup>2</sup> (441 g/m <sup>2</sup> ) & 5.5 oz./yd <sup>2</sup> (186 g/m <sup>2</sup> )	2 capas - 13 oz./yd <sup>2</sup> (441 g/m <sup>2</sup> ) & 9 oz./yd <sup>2</sup> (305 g/m <sup>2</sup> )	<b>16%</b>
40-LT	4 capas - 7 oz./yd <sup>2</sup> (237 g/m <sup>2</sup> ) & 5.5 oz./yd <sup>2</sup> (186 g/m <sup>2</sup> ) & 2 capas - 1.9 oz./yd <sup>2</sup> (64 g/m <sup>2</sup> )	2 capas - 13 oz./yd <sup>2</sup> (441 g/m <sup>2</sup> ) & 9 oz./yd <sup>2</sup> (305 g/m <sup>2</sup> )	<b>26%</b>
55	2 capas - 13 oz./yd <sup>2</sup> (441 g/m <sup>2</sup> ) & 13 oz./yd <sup>2</sup>	2 capas - 13 oz./yd <sup>2</sup> (441 g/m <sup>2</sup> ) & 13 oz./yd <sup>2</sup>	n/a
75	3 capas - 2 capas 13 oz./yd <sup>2</sup> (441 g/m <sup>2</sup> ) & 1 capas 7 oz./yd <sup>2</sup> (237 g/m <sup>2</sup> )	3 capas - 2 layers 13 oz./yd <sup>2</sup> (441 g/m <sup>2</sup> ) & 1 capa 7 oz./yd <sup>2</sup> (237 g/m <sup>2</sup> )	n/a
100	3 capas - 10 oz./yd <sup>2</sup> (339 g/m <sup>2</sup> ) & 2 capas 9.4 oz./yd <sup>2</sup> (319 g/m <sup>2</sup> )	4 capas - 2 layers 7 oz./yd <sup>2</sup> (237 g/m <sup>2</sup> ) & 2 capas 13 oz./yd <sup>2</sup> (441 g/m <sup>2</sup> )	<b>28%</b>

# Capucha de Protección PRO-HOOD™ 8 - 100 cal/cm<sup>2</sup>

- Clasificación desde 8 cal/cm<sup>2</sup> a 100 cal/cm<sup>2</sup>\* ATPV
- Las capuchas de 8 cal/cm<sup>2</sup> a 75 cal/cm<sup>2</sup>\* son del material Indura Ultra Soft® resistente al Arco Eléctrico
- La capucha de 100 cal/cm<sup>2</sup>\* es de TuffWeld® y Q/9®
- Cosido con hilo Nomex®
- Lentes de reemplazo anti empañó 10" x 20" clase arco
- Soporte ranurado
- Gancho y solapas de apilar para el cinturón PRO AIR™ donde se coloca el sistema de aire compacto
- Tamaño estandar
- No se incluye el casco rígido
- Cumple con las normas vigentes ASTM F2178 y NFPA 70E, y los requisitos de inflamabilidad para ASTM F 1506

Nuevo lentes más ligeras del tinte una transmisión ligera visual mejor.



FH31RB



FH40GY

Cat. #	Description
FH8BL	8 cal/cm <sup>2</sup> , azul marino, Indura Ultra Soft® TLV = 70%
FH11BL	11 cal/cm <sup>2</sup> , azul marino, Indura Ultra Soft® TLV = 70%
FH20BL	20 cal/cm <sup>2</sup> , azul marino, Indura Ultra Soft® TLV = 55%
FH31RB	31 cal/cm <sup>2</sup> , azul real, Indura Ultra Soft® TLV = 55%
FH40GY	40 cal/cm <sup>2</sup> , gris, Indura Ultra Soft® TLV = 55%
FH40GYLT	40 cal/cm <sup>2</sup> , peso ligero, gris, Indura Ultra Soft® TLV = 55%
FH55GY*	55 cal/cm <sup>2</sup> , gris, Indura Ultra Soft® TLV = 26%
FH75GY*	75 cal/cm <sup>2</sup> , gris, Indura Ultra Soft® TLV = 26%
FH100TW*	100 cal/cm <sup>2</sup> , caqui, TuffWeld® TLV = 26%

mas Livianos que Nunca  
Los materiales para 40 Y 100 cal/cm<sup>2</sup>

**NUEVO**



FH100TW



**\*Importante:** NFPA 70E no tiene una categoría de riesgo peligroso sobre 40 cal cm<sup>2</sup>. Trabajar en niveles superiores a 40 cal cm<sup>2</sup> debe evitarse por los peligros de explosiones que causa el Arco Eléctrico.

# PRO-WEAR™ Chaquetas para Proteger del Arco Eléctrico

8 - 100 cal/cm<sup>2</sup>

**NUEVO**

mas  
**Livianos**  
que **Nunca**  
Los materiales para 40  
Y 100 cal/cm<sup>2</sup>



ACC10032TW

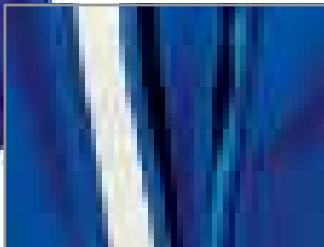
- Clasificación desde 8 cal/cm<sup>2</sup> a 100 cal/cm<sup>2</sup>\* ATPV
  - 8 cal/cm<sup>2</sup> a 75 cal/cm<sup>2</sup> chaquetas hechas de material resistente al arco eléctrico, Indura Ultra Soft®
  - La Chaqueta de 100 cal/cm<sup>2</sup>\* es de TuffWeld® y Q/9®
  - Cosido con hilo Nomex®
  - 32" de largo
  - Puños Nomex®
  - Espalda expandible para más comodidad
  - Cierre frontal doble con cremallera plástica resistente a alta temperatura chaquetas de 31 - 100 cal/cm<sup>2</sup>\*
  - Gancho FR y solapa
  - Las chaquetas son para usar con PRO-HOODS™
  - Cumple las normas vigentes ASTM F 1506 y NFPA 70E
  - Tamaños S, M, L, XL, 2XL, y 3XL en stock
- Otros tamaños por pedido especial

Si lo  
**NECESITA**, pídale.  
Llame al servicio al cliente si  
necesita algo que no ve aquí.

CARACTERÍSTICA  
EXCLUSIVA



ACC3132RB



Doble cierre frontal con cierre plástico resistente a alta temperatura, Gancho FR y pila, 31-100 cal/cm<sup>2</sup> (Diseño en Chaquetas)

Cat. #	Description
ACC832BL	8 cal/cm <sup>2</sup> , azul marino, Indura Ultra Soft
ACC1132BL	11 cal/cm <sup>2</sup> , azul marino, Indura Ultra Soft
ACC2032BL	20 cal/cm <sup>2</sup> , azul marino, Indura Ultra Soft
ACC3132RB	31 cal/cm <sup>2</sup> , azul real, Indura Ultra Soft
ACC4032GY	40 cal/cm <sup>2</sup> , saco, gris, Indura Ultra Soft
ACC4032GYLT	40 cal/cm <sup>2</sup> , más liviano, gris, Indura Ultra Soft
ACC5532GY*	55 cal/cm <sup>2</sup> , gris, Indura Ultra Soft
ACC7532GY*	75 cal/cm <sup>2</sup> , gris, Indura Ultra Soft
ACC10032TW*	100 cal/cm <sup>2</sup> , caqui, TuffWeld®

**NOTA:** Agregar el sufijo al tamaño deseado: S, M, L, XL, 2XL o 3XL



ACC7532GY



**\*Important:** NFPA 70E no tiene una categoría de riesgo peligroso sobre 40 cal/cm<sup>2</sup>. Trabajar en niveles superiores a 40 cal/cm<sup>2</sup> debe evitarse por los peligros de explosiones que causa el Arco Eléctrico.



# Overalls Bib para Protección de Arco Eléctrico PRO-WEAR™ 8 - 100 cal/cm<sup>2</sup>

- 8 cal/cm<sup>2</sup> a 100 cal/cm<sup>2</sup>\* clase ATPV
  - 8 cal/cm<sup>2</sup> a 75 cal/cm<sup>2</sup>\* bib hechos de Indura Ultra Soft® resistentes a la flama de arco electrico
  - 100 cal/cm<sup>2</sup>\* overalls bib hechos de capas de material TuffWeld® y Q/9®
  - Cosido con hilo Nomex®
  - Suspensores de trabajo pesado integrados
  - Corte ampliado para más movilidad
  - Costura interna de 30"
  - Gancho ajustable y tirantes
  - Frente bib para mayor protección
  - Botamangas ajustables
  - Cumple las normas vigentes ASTM F 1506 y NFPA 70E
  - Tamaños S, M, L, XL, 2XL, y 3XL en stock
- Otros tamaños por pedido especial



ACB2030BL



ACB3130RB



ACB10030TW

Cat. #	Descripción
ACB830BL	8 cal/cm <sup>2</sup> , azul marino, Indura Ultra Soft®
ACB1130BL	11 cal/cm <sup>2</sup> , azul marino, Indura Ultra Soft
ACB2030BL	20 cal/cm <sup>2</sup> , azul marino, Indura Ultra Soft
ACB3130RB	31 cal/cm <sup>2</sup> , azul real, Indura Ultra Soft
ACB4030GY	40 cal/cm <sup>2</sup> , gris, Indura Ultra Soft
ACB4030GYLT	40 cal/cm <sup>2</sup> , peso ligero, gray, Indura Ultra Soft
ACB5530GY*	55 cal/cm <sup>2</sup> , gris, Indura Ultra Soft
ACB7530GY*	75 cal/cm <sup>2</sup> , gris, Indura Ultra Soft
ACB10030TW*	100 cal/cm <sup>2</sup> , caqui, TuffWeld®

**NOTA:** Agregar el sufijo al tamaño deseado S, M, L, XL, 2XL, o 3XL



**\*Importante:** NFPA 70E no tiene una categoría de riesgo peligroso sobre 40 cal cm<sup>2</sup>. Trabajar en niveles superiores a 40 cal cm<sup>2</sup> debe evitarse por los peligros de explosiones que causa el Arco Eléctrico.

**NUEVO**

Si lo **NECESITA**, pídale.  
 Llame al servicio al cliente si necesita algo que no ve aquí.

# PRO-WEAR™ Cubre Todo de Protección Premium Contra Arco Eléctrico 8 - 20 cal/cm<sup>2</sup>



ACCA11BL

**NUEVO**



- 8 cal/cm<sup>2</sup> a 20 cal/cm<sup>2</sup> clase ATPV
  - Con material Indura Ultra Soft® resistente al Arco Eléctrico
  - Cosido con hilo Nomex®
  - Corte completo con puños en las mangas
  - gancho FR y cierre frontal
  - Costura interna 30"
  - Expansión en la espalda
  - muñequeras Nomex® de 2 pliegues
  - Gancho y apilable abertura en puño
  - Cumple las normas vigentes ASTM F 1506 y NFPA 70E
  - Tamaños S, M, L, XL, 2XL, y 3XL en stock.
- Otros tamaños por pedido especial

Cat. #	Description
ACCA8BL	8 cal/cm <sup>2</sup> , azul marino
ACCA11BL	11 cal/cm <sup>2</sup> , azul marino
ACCA20BL	20 cal/cm <sup>2</sup> , azul marino

**NOTA:** Agregar el sufijo al tamaño deseado: S, M, L, XL, 2XL o 3XL

Si lo **NECESITA**, pídale.  
Llame al servicio al cliente si necesita algo que no ve aquí.

# Conjunto Cubre Todo de Protección Premium Contra Arco Eléctrico 8 & 11 cal/cm<sup>2</sup> HRC 2

Estos conjuntos son conjuntos de indumentaria que contienen cubre todo para protegerse del Arco Eléctrico en clasificación ATPV, de 8 cal cm<sup>2</sup> u 11 cal cm<sup>2</sup>, un AS1000HAT, un AFHOOD adecuado clase ATPV, guantes aislantes de caucho, guantes de protección de cuero, bolsa para guantes, ASBAG, SKBAG y gafas de seguridad.

En este conjunto está la opción de guantes aislantes de caucho clase 00 o la clase 0, 11" de largo. Para este conjunto los guantes clase 00 están disponibles en color rojo o negro. Caucho natural tipo I o caucho resistente al ozono tipo II SALCOR®. Los guantes de clase 0 son rojo, amarillo o negro, tipo I caucho natural, o azul tipo II SALCOR®, caucho resistente al ozono.

Tamaños S, M, L, XL, 2XL, y 3XL en stock. Otros tamaños por pedido especial.

**Estos conjuntos cumplen con  
NFPA 70E-2004 categoría Peligro/Riesgo 2.**

**NUEVO**



## Cuadro de numeración del producto para conjuntos PEE con cubre todo

	Clase ATPV cal/cm <sup>2</sup>	Color de Guante* (elegir uno abajo)	Clase de Guantes	Tamaño de Guantes (elegir uno abajo)	Tamaño de la Indumentaria (elegir uno abajo)
SKCA	8	R, L, B, Y	00 o 0	8, 9, 10, 11, 12	S, M, L, XL, 2XL, 3XL
SKCA	11	R, L, B, Y	00 o 0	8, 9, 10, 11, 12	S, M, L, XL, 2XL, 3XL
Ejemplo:					
<b>SKCA</b>	<b>11</b>	<b>L</b>	<b>0</b>	<b>9</b>	<b>L</b>

**SKCA11L09 L** Es un conjunto de indumentaria, que contiene cubre todos talle grande en una Clasificación ATPV de 11 cal/cm<sup>2</sup>, AS1000AT, AFHOOD, guantes clase 0 color azul talle 9, los guantes protectores de cuero adecuados y la bolsa para guantes, bolsas de almacenamiento y gafas de seguridad.

\*Guantes clase 00 en R, B o L solamente, guantes clase 0 en R, B, Y ó L  
 Tipo I caucho natural disponible en: R = rojo, Y = amarillo, B = negro  
 Tipo II caucho Salcor® disponible en: L = azul



**Importante:** La protección máxima de Arco Eléctrico de un conjunto es equivalente a la clase mínima cal/cm<sup>2</sup> de cualquier componente en el conjunto de seguridad seleccionado.

# Camperas y Sobre Pantalones de Protección del Arco Eléctrico PRO-WEAR™ 8 - 20 cal/cm<sup>2</sup>



JSHV1132BL

Si lo **NECESITA**, pídale.  
Llame al servicio al cliente si necesita algo que no ve aquí.



SKJ11L09L

- Clasificación ATPV8 cal/cm<sup>2</sup> to 20 cal/cm<sup>2</sup>
- Confeccionado en Indura Ultra Soft® resistente a la flama de arco eléctrico
- Cosido con hilo Nomex®
- Las camperas y los sobre pantalones cumplen con las normas vigentes ASTM F 1506 y NFPA 70E
- Tamaños S, M, L, XL, 2XL, y 3XL en stock  
Otros tamaños por pedido especial
- Las camperas son de 32" de largo, con muñequeras Nomex®
- Las camperas tienen gancho y cierre frontal
- Son para usar con PRO-SHIELD™ Salisbury

Cat. No.	Descripción
JSHV832BL	8 cal/cm <sup>2</sup> , campera, azul marino, Indura Ultra Soft
JSHV1132BL	11 cal/cm <sup>2</sup> , campera, azul marino, Indura Ultra Soft
JSHV2032BL	20 cal/cm <sup>2</sup> , campera, azul marino, Indura Ultra Soft

**NOTA:** Agregar el sufijo al tamaño deseado: S, M, L, XL, 2XL o 3XL



los sobre pantalones tienen un elástico de cintura

ACP830BL

**NUEVO**



- Los sobre pantalones tienen un elástico de cintura con gancho FR y cierre al frente
- Costura interna de 30"
- Los sobre pantalones tienen gancho y ajuste de botamanga
- Exclusivo de Salisbury
- Los nuevos sobre pantalones Salisbury ofrecen una forma rápida y económica de máxima protección
- El diseño suelto y las piernas ensanchadas facilitan colocárselos y quitárselos sobre la ropa puesta.

Cat. No.	Descripción
ACP830BL	8 cal/cm <sup>2</sup> , sobre pantalones, azul marino
ACP1130BL	11 cal/cm <sup>2</sup> , sobre pantalones, azul marino
ACP2030BL	20 cal/cm <sup>2</sup> , sobre pantalones, azul marino

**NOTA:** Agregar el sufijo al tamaño deseado: S, M, L, XL, 2XL o 3XL

# Conjuntos de Campera y Sobre Pantalones para Protección Contra el Arco Eléctrico 8 & 11 cal/cm<sup>2</sup> HRC 2

Son conjuntos que contienen una campera con capucha, clasificación ATPV de 8 cal cm<sup>2</sup>, u 11 cal cm<sup>2</sup>, un AS1000HAT, guantes aislantes de caucho, guantes de protección de cuero, bolsa para guantes, SKBAG y gafas de seguridad. Se incluyen los sobre pantalones correspondientes de clasificación ATPV.

Los conjuntos SKJP brindan más protección y comodidad que un revestimiento de laboratorio y soluciones de sobre calza. Estos conjuntos brindan máxima protección HRC 2 de la cabeza a los pies.

Estos conjuntos tienen la opción de los guantes aislantes de caucho 11" de largo Clase 00 o Clase 0. Para este conjunto, los guantes clase 00 son de color rojo o negro, caucho natural tipo I o azul tipo II Salcor®, caucho resistente al ozono. Los guantes clase 0 están disponibles en color rojo, amarillo o negro, tipo I caucho natural, o azul, tipo II Salcor®, caucho resistente al ozono.

Los Tamaños S, M, L, XL, 2XL, y 3XL en stock. Otros tamaños por pedido especial.

**Estos conjuntos cumplen con NFPA 70E-2004 Categoría Peligro/Riesgo 2.**



**NUEVO**



## Cuadro de numeración del producto para conjuntos EPP con campera

	Clase ATPV cal/cm <sup>2</sup>	Color de Guante* (elegir uno abajo)	Clase de Guantes	Tamaño de Guantes (elegir uno abajo)	Tamaño de la Indumentaria (elegir uno abajo)
SKJ	8	R, L, B, Y	00 o 0	8, 9, 10, 11, 12	S, M, L, XL, 2XL, 3XL
SKJ	11	R, L, B, Y	00 o 0	8, 9, 10, 11, 12	S, M, L, XL, 2XL, 3XL
SKJP	8	R, L, B, Y	00 o 0	8, 9, 10, 11, 12	S, M, L, XL, 2XL, 3XL
SKJP	11	R, L, B, Y	00 o 0	8, 9, 10, 11, 12	S, M, L, XL, 2XL, 3XL
Ejemplo:					
<b>SKJ</b>	<b>11</b>	<b>L</b>	<b>0</b>	<b>9</b>	<b>L</b>

**SKJ11L09L** es un conjunto de indumentaria, que contiene campera de tamaño L clasificación ATPV de 11 cal cm<sup>2</sup>, AS1000HAT, guantes azules clase 0 talla 9, los guantes de protección de cuero adecuados y la bolsa para guantes, bolsas de almacenamiento y gafas de seguridad.

Ejemplo:					
<b>SKJP</b>	<b>8</b>	<b>L</b>	<b>0</b>	<b>9</b>	<b>L</b>

**SKJP8L09L** es un conjunto de indumentaria, que contiene sobre pantalones Y campera Arc Flash tamaño, L clasificación ATPV de 8 cal/cm<sup>2</sup>, AS1000HAT, guantes azules clase 0 de tamaño 9, los guantes de protección de cuero adecuados y la bolsa para guantes, bolsas de almacenamiento y gafas de seguridad.

\*Guantes clase 00 en R, B o L solamente, guantes clase 0 en R, B, Y ó L  
 Tipo I caucho natural disponible en: R = rojo, Y = amarillo, B = negro  
 Tipo II caucho Salcor disponible en: L = azul

Si lo **NECESITA**, pídale.  
 Llame al servicio al cliente si necesita algo que no ve aquí.



**Importante:** La protección máxima del Arco Eléctrico en un conjunto es equivalente a la clase mínima cal/cm<sup>2</sup> de cualquier componente en el conjunto de seguridad seleccionado.

# Todos los Conjuntos de Indumentaria de Protección para Arc Flash PRO-WEAR™

## Cuadros de referencia rápida

### Cuadro de numeración del producto de referencia rápida para todos los conjuntos

	Clase ATPV cal/cm <sup>2</sup>	Color del Guante** (elegir uno abajo)	Clase de Guantes	Tamaño de los Guantes (elegir uno abajo)	Tamaño de Indumentaria (elegir uno abajo)	HRC
SK	8 o 11	R, L, B, Y	00 o 0	8, 9, 10, 11, o 12	S, M, L, XL, 2XL o 3XL	2
SKJ	8 o 11	R, L, B, Y	00 o 0	8, 9, 10, 11, o 12	S, M, L, XL, 2XL o 3XL	2
SKJP	8 o 11	R, L, B, Y	00 o 0	8, 9, 10, 11, o 12	S, M, L, XL, 2XL o 3XL	2
SKCA	8 o 11	R, L, B, Y	00 o 0	8, 9, 10, 11, o 12	S, M, L, XL, 2XL o 3XL	2
SK	20	R, L, B, Y	00 o 0	8, 9, 10, 11, o 12	S, M, L, XL, 2XL o 3XL	2
SK	31	R, L, B, Y	00, 0 o 2	8, 9, 10, 11, o 12	S, M, L, XL, 2XL o 3XL	3
SK	40 o 40LT	B	2	8, 9, 10, 11, o 12	S, M, L, XL, 2XL o 3XL	4
SK	55	B	2	8, 9, 10, 11, o 12	S, M, L, XL, 2XL o 3XL	4
SK	75	B	2	8, 9, 10, 11, o 12	S, M, L, XL, 2XL o 3XL	4
SK	100	B	2	8, 9, 10, 11, o 12	S, M, L, XL, 2XL o 3XL	4
<b>Ejemplo:</b>						
<b>SK</b>	<b>11</b>	<b>L</b>	<b>0</b>	<b>9</b>	<b>L</b>	

**SK11L09** Les es un conjunto de indumentaria clasificación de 11 cal/cm<sup>2</sup> que contiene, guantes clase 0 color azul, tamaño 9 y campera y overalls bib talla L. La capucha adecuada, la bolsa para guantes, los protectores de cuero, el casco, las gafas de seguridad, y las bolsas de almacenamiento también se incluyen.

\*\*Los guantes clase 00 en R, B ó L solamente, guantes clase 0 en R, B, Y ó L  
 Tipo I caucho natural disponible en R = rojo, Y = amarillo, B = negro. Tipo II Salcor caucho disponible en L = azul

### Referencia rápida del cuadro de productos con números para conjuntos sin guantes

	Clase ATPV cal/cm <sup>2</sup>	Tamaño de la indumentaria (choose one below)	HRC
SK	8 o 11	S, M, L, XL, 2XL o 3XL	2
SKJ	8 o 11	S, M, L, XL, 2XL o 3XL	2
SKJP	8 o 11	S, M, L, XL, 2XL o 3XL	2
SKCA	8 o 11	S, M, L, XL, 2XL o 3XL	2
SK	20	S, M, L, XL, 2XL o 3XL	2
SK	31	S, M, L, XL, 2XL o 3XL	3
SK	40 o 40LT	S, M, L, XL, 2XL o 3XL	4
SK	55	S, M, L, XL, 2XL o 3XL	4
SK	75	S, M, L, XL, 2XL o 3XL	4
SK	100	S, M, L, XL, 2XL o 3XL	4
<b>Ejemplo:</b>			
<b>SK</b>	<b>20</b>	<b>XL</b>	

**SK20XL** es un conjunto de indumentaria clasificación 20 cal/cm<sup>2</sup> que contiene campera y overalls bib detalla CL, casco rígido, capucha, gafas de seguridad y bolsas de almacenamiento.



SKJ11L

Si lo **NECESITA**, pídale.  
 Llame al servicio al cliente si necesita algo que no ve aquí.

### Cuadro de tamaño del flash de arco

Camperas y chaquetas		Overalls bib y sobre pantalones			Cubre todo			Otros tamaños disponibles por pedido especial, no indicados aquí. Contáctese con su representante Salisbury local para más información.
Pecho	Campera	Cintura	Overall bib	Costura Interna	Pecho	Cubre todo	Costura Interna	
34-36"	S	28-30"	S	28"	34-36"	S	28"	
38-40"	M	32-34"	M	29"	38-40"	M	29"	
42-44"	L	36-38"	L	30"	42-44"	L	30"	
46-48"	XL	40-42"	XL	30"	46-48"	XL	30"	
50-52"	2XL	44-46"	2XL	30"	50-52"	2XL	30"	
54-56"	3XL	48-50"	3XL	30"	54-56"	3XL	30"	
<b>Tamaños especiales</b>		<b>Tamaños especiales</b>			<b>Tamaños especiales</b>			
58-60"	4XL	52-54"	4XL	30"	58-60"	4XL	30"	
62-64"	5XL	56-58"	5XL	30"	62-64"	5XL	30"	



# Conjuntos de Equipamiento de Protección Personal PRO-WEAR™ 8 - 11 - 20 cal/cm<sup>2</sup> HRC 2

Los conjuntos de equipamiento de protección personal PRO WEAR™ Salisbury, están disponibles en clasificación ATPV de 8, 11 y 20 cal/cm<sup>2</sup>, que contienen una campera, overalls bib, casco PRO HOOD, guantes aislantes de caucho, guantes de protección de cuero, bolsa para guantes, SKBAG, y gafas de seguridad.

Este conjunto tiene la opción de los guantes aislantes de caucho de 11" de largo, clase 00 ó Clase 0. Para este conjunto, los guantes clase 00 están disponibles en rojo o negro, los de caucho natural tipo I, o azul tipo II SALCOR®, caucho resistente al ozono, guantes de clase 0, disponibles en rojo, amarillo, o negro tipo caucho natural I, o azul tipo II SALCOR®, caucho resistente al ozono.

Los tamaños S, M, L, XL, 2XL, y 3XL están disponibles en stock. Otros tamaños disponibles por pedido especial.

**Estos conjuntos cumplen con NFPA 70E 2004 peligro/riesgo Categoría 2.**



Cuadro de numeración del producto para conjuntos de 8 cal/cm<sup>2</sup> a 20 cal/cm<sup>2</sup> EPP

	Clase ATPV cal/cm <sup>2</sup>	Color del Guante** (elegir uno abajo)	Clase de Guantes	Tamaño de los Guantes (elegir uno abajo)	Tamaño de indumentaria (elegir uno abajo)	HRC
SK	8	R, L, B, Y	00 o 0	8, 9, 10, 11, 12	S, M, L, XL, 2XL, 3XL	2
SK	11	R, L, B, Y	00 o 0	8, 9, 10, 11, 12	S, M, L, XL, 2XL, 3XL	2
SK	20	R, L, B, Y	00 o 0	8, 9, 10, 11, 12	S, M, L, XL, 2XL, 3XL	2
Ejemplo:						
SK	11	L	0	10	M	

**SK11L010M** es un conjunto de indumentaria clasificación de 11 cal/cm<sup>2</sup>, que contiene guantes clase 0 azules, tamaño 10 y la indumentaria es de tamaño mediano. Se incluye la bolsa de guantes correspondiente, el casco, las gafas de seguridad y la bolsa de almacenamiento.

**\*\*Los guantes clase 00 en R, B ó L solamente, guantes clase 0 en R, B, Y ó L**  
 Tipo I caucho natural disponible en R = rojo, Y = amarillo, B = negro.  
 Tipo II Salcor® caucho disponible en L = azul.

# Conjuntos de Equipamiento de Protección Personal

## PRO-WEAR™ 31 cal/cm<sup>2</sup> HRC 3



Los conjuntos de equipamiento de protección personal PRO WEAR™ Salisbury, están disponibles en clasificación ATPV de 31 cal/cm<sup>2</sup>, que contienen una campera, overalls bib, casco, PRO HOOD, guantes aislantes de caucho, guantes de protección de cuero, bolsa para guantes, SKBAG, y gafas de seguridad.

Este conjunto tiene la opción de los guantes aislantes de caucho de 11" de largo, clase 00 ó Clase 0, o guantes aislantes de caucho clase 2, 14". Para este conjunto, los guantes clase 00 están disponibles en rojo o negro, caucho natural tipo I, o azul tipo II Salcor, caucho resistente al ozono, guantes de clase 0, disponibles en rojo, amarillo, o negro tipo I caucho natural, o azul tipo II Salcor®, caucho resistente al ozono. Los guantes clase 2 están disponible en caucho natural tipo I negro.

Los tamaños S, M, L, XL, 2XL, y 3XL están disponibles en stock. Otros tamaños disponibles por pedido especial.

**Estos conjuntos cumplen con NFPA 70E 2004 peligro/riesgo Categoría 3.**



### Cuadro de numeración del producto para conjuntos de 31 cal/cm<sup>2</sup> EPP

	Clase ATPV cal/cm <sup>2</sup>	Color del Guante* (elegir uno abajo)	Clase de Guantes	Tamaño de los guantes (elegir uno abajo)	Tamaño los guantes (elegir uno abajo)
SK	31	R, L, B, Y	00, 0, 2	8, 9, 10, 11, 12	S, M, L, XL, 2XL, 3XL
Ejemplo:					
SK	31	L	00	12	S

SK31L0012S es un conjunto de indumentaria clasificación de 31 cal/cm<sup>2</sup>, que contiene guantes clase 00 color azul, tamaño 12 y la indumentaria es de tamaño pequeño. Se incluye la bolsa de guantes correspondiente, el casco rígido, las gafas de seguridad y la bolsa de almacenamiento.

\*Los guantes clase 00 en R, B ó L solamente, guantes clase 0 en R, L, B, ó Y, guantes clase 2 en B solamente.

Tipo I caucho natural disponible en R = rojo, Y = amarillo, B = negro

Tipo II Salcor® caucho disponible en L = azul.

## Conjuntos de equipamiento de protección personal PRO-WEAR™ 40 cal/cm<sup>2</sup> HRC 4

Los conjuntos de equipamiento de protección personal PRO WEAR Salisbury, están disponibles clasificación ATPV de 40 cal cm<sup>2</sup>, que contienen una campera, overalls bib, bib, casco, PRO HOOD, guantes aislantes de caucho, guantes de protección de cuero, bolsa para guantes, SKBAG, y gafas de seguridad.

Este conjunto tiene una campera para arco, overalls bib, PRO HOOD, casco, guantes aislantes de caucho, guantes protectores de cuero, bolsa para guantes, SKBAG y gafas de seguridad.

Los tamaños S, M, L, XL, 2XL, y 3XL están disponibles en stock. Otros tamaños disponibles por pedido especial.

**Estos conjuntos cumplen con NFPA 70E 2004.  
peligro/riesgo Categoría 4.**



**NUEVO**

mas  
**Livianos**  
que **Nunca**  
Los materiales para 40  
Y 100 cal/cm<sup>2</sup>



Cuadro de numeración del producto para conjuntos de 40 cal cm<sup>2</sup> EPP

Clase ATPV cal/cm <sup>2</sup>	Color del Guante	Clase de Guantes	Tamaño de los guantes (elegir uno abajo)	Tamaño los guantes (elegir uno abajo)
SK 40	B	2	8, 9, 10, 11, 12	S, M, L, XL, 2XL, 3XL
SK 40LT	B	2	8, 9, 10, 11, 12	S, M, L, XL, 2XL, 3XL
Ejemplo: SK 40	B	2	9	2XL

SK40B292XL es un conjunto de indumentaria clasificación de 40 cal cm<sup>2</sup>, que contiene guantes clase 2 color negro, tamaño 9, y la indumentaria es de tamaño extra grande. Se incluye la bolsa de guantes correspondiente, el casco, las gafas de seguridad y la bolsa de almacenamiento.

Caucho natural tipo I: disponible en B = negro.

# Conjuntos de Equipamiento de Protección Personal

## PRO-WEAR™ 55 - 75 cal/cm<sup>2</sup> HRC 4



Los conjuntos de equipamiento de protección personal PRO WEAR™ Salisbury, están disponibles en clasificación ATPV de 55-75 cal/cm<sup>2</sup>, que contienen una campera, overalls bib, casco, PRO HOOD™, guantes aislantes de caucho, guantes de protección de cuero, bolsa para guantes, SKBAG, y gafas de seguridad.

Este conjunto tiene guantes aislantes de caucho clase 2, 14". Los guantes clase 2 están disponibles en caucho natural tipo I negro.

Los tamaños S, M, L, XL, 2XL, y 3XL están disponibles en stock. Otros tamaños disponibles por pedido especial.

**Estos conjuntos cumplen con NFPA 70E 2004. peligro/riesgo Categoría 4.**



**\*Importante:** NFPA 70E no tiene una categoría de riesgo peligroso sobre 40 cal/cm<sup>2</sup>. Trabajar en niveles superiores a 40 cal/cm<sup>2</sup> debe evitarse por los peligros de explosiones que causa el Arc Flash.

Cuadro de numeración del producto para conjuntos de 55 y 75 cal/cm<sup>2</sup> EPP

	Clase ATPV cal/cm <sup>2</sup>	Color del Guante	Clase de Guantes	Tamaño de los Guantes (elegir uno abajo)	Tamaño los guantes (elegir uno abajo)
SK	55*	B	2	8, 9, 10, 11, 12	S, M, L, XL, 2XL, 3XL
SK	75*	B	2	8, 9, 10, 11, 12	S, M, L, XL, 2XL, 3XL
Ejemplo:					
SK	55	B	2	9	2XL

**SK55B292XL** es un conjunto de indumentaria clasificación de 55 cal/cm<sup>2</sup>, que contiene guantes clase 2 color negro, tamaño 9, y la indumentaria es de tamaño extra grande. Se incluye la bolsa de guantes correspondiente, protectores de cuero, casco rígido, las gafas de seguridad y la bolsa de almacenamiento.

Caucho natural tipo I: disponible en B = negro.

# Conjuntos de Equipamiento de Protección Personal PRO-WEAR™ 100 cal/cm<sup>2</sup> HRC 4

Este conjunto contiene una chaqueta, overalls bib, casco, PRO HOOD™, guantes aislantes de caucho, guantes de protección de cuero, bolsa para guantes, SKBAG, y gafas de seguridad.

Incluye guantes aislantes de caucho clase 2, 14". Los guantes clase 2 están disponibles en caucho natural tipo I negro. Ver más información en la página 22.

Los tamaños S, M, L, XL, 2XL, y 3XL están disponibles en stock. Otros tamaños disponibles por pedido especial.

Estos conjuntos cumplen con NFPA 70E 2004. peligro/riesgo Categoría 4.



**Más Livianos que Nunca**  
Los materiales para 100 cal/cm<sup>2</sup> ofrece una NUEVA opción de peso liviano



### Product Numbering Chart for 100 cal/cm<sup>2</sup> EPP Kits

Clase ATPV cal/cm <sup>2</sup>	Color del Guante* (elegir uno abajo)	Clase de Guantes	Tamaño de los guantes (elegir uno abajo)	Tamaño los guantes (elegir uno abajo)
SK 100*	B	2	8, 9, 10, 11, 12	S, M, L, XL, 2XL, 3XL
Ejemplo: SK 100	B	2	9	2XL

SK100B292XL es un conjunto de indumentaria clasificación de 100 cal/cm<sup>2</sup>, que contiene guantes clase 2 color negro, tamaño 9, y la indumentaria es de tamaño extra grande. Se incluye la bolsa de guantes correspondiente, protectores de cuero, casco rígido, las gafas de seguridad y la bolsa de almacenamiento.

Caucho natural tipo I: disponible en B = negro.



**\*Importante:** NFPA 70E no tiene una categoría de riesgo peligroso sobre 40 cal/cm<sup>2</sup>. Trabajar en niveles superiores a 40 cal/cm<sup>2</sup> debe evitarse por los peligros de explosiones que causa el flash de arco.

# La Ventaja Salisbury

## Fabricante Líder de Guantes Aislantes de Caucho

**Los guantes aislantes de caucho se encuentran entre los artículos más importantes de protección personal para los trabajadores de la electricidad.** Al combinar una gran resistencia dieléctrica y física, flexibilidad y durabilidad, estos guantes han merecido el prestigio de un rendimiento superior, cumpliendo y superando los requisitos de las actuales especificaciones ASTM D120 y las normas NFPA 70E.

Los guantes aislantes de caucho Salisbury son de tamaño 7 a 12, y tienen media medida. La correcta adaptación es importante para reducir el roce y la fatiga. Para determinar el tamaño del guante, medir la circunferencia alrededor de la mano. Dejar un espacio adicional si se usan guantes internos, sobre todo térmicos.

Clase 00 en color rojo y negro, caucho natural tipo I o azul, y contrastante azul / naranja tipo II Salcor® de caucho resistente al ozono. Los guantes clase 0 son de color rojo, amarillo y negro, caucho natural tipo I o azul, contraste en azul / naranja tipo II Salcor, caucho resistente al ozono. El contraste entre el color naranja exterior delgado contra el azul interior permite controlar los cortes, y se rompe fácilmente cuando el guante está inflado o estirado.

Guante clase 2 en caucho natural tipo I solamente. Todos los guantes de caucho aislantes son extremadamente flexibles, y facilitan trabajar con piezas pequeñas. Los guantes cumplen o superan las normas ASTM D120 y las normas IEC EN60903.

### Salisbury ofrece la más completa selección de guantes en el mundo

Salisbury recomienda un programa alternativo de color para guantes, que garantice que todos los guantes están en el ciclo de control adecuado según los requisitos de OSHA y ASTM. Este programa crea un recordatorio visual del período del ciclo de prueba, usando un color de guante para el primer período, y un color diferente para el siguiente período de prueba. Se seguirá alternando esos colores cuando comience un nuevo período de prueba. Por ejemplo: guantes clase 00 rojos, están en servicio para el primer ciclo de prueba, luego los guantes clase 00 negros están en servicio durante el segundo período.



**NUEVO**

Contactarse con un representante del servicio al cliente de Salisbury para obtener más datos sobre el control detallado del arco flash realizado con los guantes de caucho aislantes.

Medir la circunferencia de la palma para determinar el tamaño del guante

### Guantes de Aislantes De Caucho

Clase	Longitud	Color	Tamaño (elegir uno abajo)
E 00	11 o 14	R, BL, B, BLO	7, 8, 8H, 9, 9H
E 0	11 o 14	R, BL, B, Y, BLO	10, 10H, 11, 11H
E 1	14,16 o 18	B, YB o RB	12
E 2	14,16 o 18	B, YB o RB	

#### Clase 3 y clase 4 disponibles.

**EJEMPLO:** E011R10 es un guante rojo clase 0 11", tamaño 10.

Caucho natural tipo I, disponible en: R=Rojo, Y=Amarillo, B=Negro, RB=Rojo por dentro, Negro por fuera, YB=Amarillo por dentro, Negro por fuera  
 Caucho Salcor® tipo II disponible en: BL=Azul, BLO=Azul por dentro, Naranja por fuera

#### Uso máximo

Clase	Voltaje de Prueba CA / CD	Voltaje de uso Máximo CA / CD
00	2500 / 10,000	500 / 750
0	5,000 / 20,000	1,000 / 1,500
1	10,000 / 40,000	7,500 / 11,250
2	20,000 / 50,000	17,000 / 25,500
3	30,000 / 60,000	26,500 / 39,750
4	40,000 / 70,000	36,000 / 54,000



# Protectores de Cuero y Guantes Textiles

## Guantes Textiles

**Guantes Textiles:** hacen más comfortable el uso de los Guantes Aislantes de Caucho en cualquier estación. Con tiempo frío mantienen el calor de las manos mientras que absorben la transpiración en época de calor. Hay varios estilos disponibles tanto de puño abierto como tejido. Los de puño tejido se sujetan a la muñeca evitando que se enrollen y deslicen hacia la palma. Los Guantes Textiles pueden usarse en cualquier época del año combinados con los Guantes o Mitones Aislantes de Caucho. Están hechos de tela elastizada que se adaptan a todos los tamaños de mano.

**Serie L:** hechos de tela de algodón, muy resistentes por fuera, su interior es suave y comfortable.

**Serie LMKC:** son suaves y ventilados, de gran libertad de movimientos.

**Serie LMKW:** hechos de Lana Tejada, brindan gran libertad de movimientos.

## Guantes Protectores de Cuero:

**Los guantes protectores de cuero:** se deben usar siempre sobre los Guantes Aislantes de Caucho para protegerlos mecánicamente de cortes, pinchazos y de la abrasión mecánica. Todos los protectores Salisbury están apretadamente cosidos siguiendo las curvas de la mano para asegurar un perfecto calce sobre los Guantes de Caucho.

### Serie ILP “Econo-Keeper”:

Hechos en cuero flor vacuno, piel de cerdo, o cabritilla, brindan una excelente protección a los guantes aislantes de caucho a un precio muy económico. Los puños, de estilo guantelete, son de resistente cuero vacuno o piel de cerdo del lado de la palma y de vinilo naranja del dorso de la mano, mientras que los puños de piel de cabra son verdes del lado de la palma y de vinilo negro del dorso de la mano. Se dispone de una línea completa que abarca desde las series de baja tensión hasta los de guantelete sesgado de 16”. Vienen en tallas duales desde 8/8,5 hasta 11/11,5 y 12. Los protectores para guantes Clases 0 y 00 pueden proveerse con tira de cierre y hebilla plástica o con puño elástico.

El comprador es el responsable de especificar la longitud total de los guantes protectores. La Tabla de Separación Mínima indica la distancia mínima entre el extremo del guante protector y la pestaña extrema del guante aislante según las normas ASTM F496. En caso de discrepancia se adoptarán las normas de trabajo del cliente.

**ADVERTENCIA:** No utilice los guantes protectores como protección contra riesgos eléctricos. Puede ocasionarle serias heridas y aún la muerte. Siempre utilice los guantes aislantes de caucho adecuados.

Por su seguridad, los guantes protectores de cuero deben ser adecuadamente cuidados. Al inspeccionar los guantes de caucho, haga lo mismo con los protectores de cuero. Antes de su uso elimine todo resto de alambre que pudiera estar enganchado, partículas abrasivas y cualquier sustancia extraña que pueda dañar físicamente a los guantes de caucho.



L10JK



L12J



L10MKW



ILPG10



ILPG7C

## Protectores de Cuero

Cat. No.	Largo OAL		Peso
	Vaca	Cabra	
ILP3S	ILPG3S	12 (305)	1 (.5)
ILP5S	ILPG5S	14 (356)	1.2 (.5)
ILP7C	ILPG7C	16 (406)	1.5 (.7)
ILP10	ILPG10	10 (254)	.7 (.32)
ILP10A	ILPG10A	10 (254)	.7 (.32)

S=puño recto, C=puño con contorno,  
A=con tira para ajustar.

Tamaños: 7/7.5, 8/8.5, 9/9.5, 10/10.5, 11/11.5, 12

## Tabla de Distancia de Separación Entre el Guante Aislante y el Protector de Cuero

Clase de Caucho	Distancia mín. entre la parte superior de los protectores y los guantes de caucho	
	pulgadas	mm
00,0	1/2	13
2	2	51

# Conjunto de Guantes y Protectores de Cuero

## Protección Contra la Descarga



### Conjuntos de Guantes

Los guantes aislantes de caucho de Salisbury son necesarios para la total seguridad del electricista, y para su seguridad, los protectores de cuero brindan la protección necesaria contra los cortes, abrasiones y pinchaduras. Para que estos elementos sean seguros en óptimas condiciones, es muy importante guardarlos como corresponde.

Guardarlos correctamente prolonga la vida útil de los guantes. Los pliegues y cortes afectan al caucho natural, haciendo que se corte del ozono precozmente. Si se guardan en la bolsa del tamaño correcto, sin forzar más de un par en cada bolsa, el equipamiento quedará en forma plana y durará más.



GK011BL9

SALISBURY		PF	
Lineman's Gloves			
Manufactured and tested in accordance with the current ASTM D-511 specification			
CLASSIFICATION	TYPE	GRADE	LENGTH
E011BL/9	2	0	11
COLOUR	SIZE	TYPE	SIZE
BL	9	ST	9

**Nota:** Si necesita un estampado de la fecha de prueba, indíquelo al hacer el pedido.

### ¿NO ESTÁ SEGURO DE LOS GUANTES QUE NECESITA?

Salisbury se lo facilita con el **Configurador de Guantes Salisbury**

El **Glove Configurator™**

Visite [w.whsalisbury.com/glove\\_configurator](http://w.whsalisbury.com/glove_configurator) para usar este elemento exclusivo de Salisbury. La herramienta de la red interactiva le permite determinar fácilmente qué guantes necesita de Salisbury para que cumpla con sus requerimientos.



10-4

### Cuadro de Numeración del Producto para los Conjuntos de Guantes

Clase	Longitud	Color (pulgadas)	Tamaño de los Guantes (elegir un de abajo)
GK 00	11 o 14	B, R, B, BL	7, 8, 9, 10, 11, 12
GK 0	11 o 14	R, BL, B, Y	7, 8, 9, 10, 11, 12
GK 2	14, 16, o 18	B, RB	7, 8, 9, 10, 11, 12
Ejemplo:			
<b>GK 0</b>	<b>11</b>	<b>BL</b>	<b>9</b>

**GK011BL9** es un conjunto de guantes con guantes clase 0 azul, 11" de largo, tamaño 9. Se incluirán la bolsa adecuada para los guantes y los protectores de cuero.

Caucho natural tipo I en: R=Rojo, Y=Amarillo, B=Negro, RB=Rojo por dentro, Negro por fuera  
Caucho Salcor® tipo II: BL=Azul

### Talco para Guantes TEN-FOUR™

Es un talco refrigerante, sin fricción que absorbe la humedad y transpiración al usar los guantes de caucho. La botella de 6 oz. se acomoda fácilmente en un bolsillo o la bolsa de los guantes. El paquete por cantidad de 4 cuartos se usa en los laboratorios de prueba, como polvo para desempolvar.

### Talco para guantes TEN-FOUR™

Cat. No.	Descripción	Peso libras (Kg.)
10-4	12 @ 6 oz. frascos flexibles	5.5 (12)
10-4-4QT	4 quarts, individual	8 (19)

# Conjuntos de Guantes Aislantes y Protectores de caucho

## Protección Contra Descargas

**Los Bolsos** y fundas Salisbury, de gran duración, están hechos de loneta muy resistente con socturas dobles y ribeteados en los puntos más exigidos. Poseen un aro en forma de "D" para colgarlos en el camión de la cuadrilla o en el cinturón de trabajo. Los bolsos poseen refuerzos cosidos y amplias tapas para facilitar su uso.

### Cuadro de numeración del producto para las bolsas de guantes

Cat. No.	Para Largo de guante in. (mm)	Dimensiones in. (mm)	Weight peso (kg)
GB112	11(280)	9" X 14" (229 X 356)	1 (.5)
GB114	14 (356)	9" X 16" (229 X 406)	1 (.5)
GB116	16 (406)	9" X 18" (229 X 457)	1.2 (.6)
GB118	18 (457)	9" X 20" (229 X 508)	1.5 (.7)



GB116

## Inflador de Guantes

Los guantes aislantes serán inspeccionados antes de cada uno, simplificándose la inspección con un inflador portátil, como el Salisbury G99 y el nuevo G100, con adaptador para la clase 00 y 0, y guantes de menor tamaño. Patente en trámite. El G99 es un inflador de guantes portátil, simple, fácil de usar, brinda un medio de calidad para inspeccionar los guantes en el lugar. El guante se asegura al inflador con una tira de nylon, y se fija con gancho y pila, o una junta en "=". Se infla bombeando el fuelle del inflador.



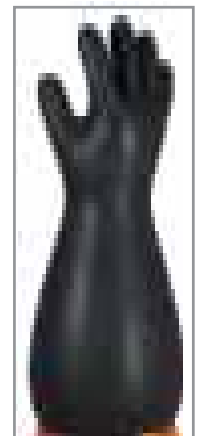
G99

### Inflador de Guantes

Cat. No.	Descripción	Peso libras (kgs)
G99	Conjunto del Inflador de Guantes	2 (.91)
G99B	Bolsa de Cambio	-
G99R	Aro "=" de cambio	-
G99S	Tira de Cambio	-
G99V	Válvula de Control de Cambio	-
G100	Conjunto Inflador de Guantes con Adaptador	-
G100A	Adaptador Pequeño de Guantes de Bajo Voltaje	-



G100



Guante Inflado

**NUEVO**

# Mantas Aislantes de Bajo Voltaje

## Protección contra descarga

### Mantas en Rollos

Ahora Salisbury ha llegado aún más lejos para proteger a los operarios contra accidentes eléctricos en baja tensión ofreciendo sus nuevas mantas aislantes en rollo. Las Mantas Aislantes en Rollo de Salisbury, hechas con tela de alta resistencia reforzada con caucho Tipo II, permiten a los operarios cortar la manta a la medida necesaria para su área de trabajo. Esto reduce la cantidad de tamaños y formas de mantas de baja tensión que de otra manera, necesitarían ser trasladadas de un trabajo a otro. Las Mantas Aislantes de Caucho en Rollo Tipo I de Salisbury, satisfacen las NUEVAS NORMAS ASTM F2320.

Todos las categorías de Mantas en Rollo son fáciles de cortar, y permanecen flexibles hasta -40 °F/°C. Altamente resistentes a pinchazos y rasgones, todas ellas resisten las llamas (auto-extinguibles), aceite, y ozono. Se proveen en prácticos rollos de 36" (0,914 mm) de ancho y 30 pies (9,14 m) de largo en colores únicos, fáciles de identificar, y muy visibles en el lugar de trabajo.

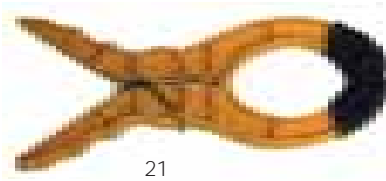
### Mantas en Rollos de PVC Transparentes

La línea de mantas en rollos de Salisbury comprende material de PVC transparente clase I, que permite ver completamente, y a la vez cuenta con las propiedades aislantes necesarias, cumpliendo con las normas ASTM F1742.



### Mantas en Rollos

Cat. No.	Descripción	Uso máx.	Dimensiones pies (m)
RLB00	Class 00 Maroon	500 VAC	3' x 30' (.9 x 9)
RLB0	Class 0 Amarillo	1000 VAC	3' x 30' (.9 x 9)
RLB1	Class 1 Amarillo / Naranja	7500 VAC	3' x 30' (.9 x 9)
RLBPVC1	Class 1 Transparente PVC	7500 VAC	3' x 30' (.9 x 9)



21



MB6

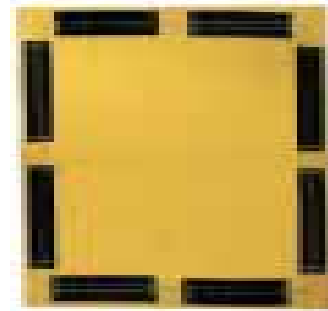
### Ajustadores para las Mantas

**Pinzas** sujeción de la manta sirven para sostener las mantas en su lugar, son de nylon reforzado con fibra de vidrio, con puntas de caucho moldeadas para aumentar la resistencia al deslizamiento.

**Botones magnéticos** para mantas, diseñados para usar en ojajillos con mantas aislantes, al cubrir partes con tensión, en áreas difíciles de cubrir. Se instalan cuatro imanes flotantes permanentes, entre las placas de acero cubiertas de níquel. Se puede aplicar en forma manual, con guantes de caucho, o disparador.

### Pinza de Sujeción

Cat. No.	Descripción	Largo in. (mm)	Abertura de boca in.(mm)	Peso libras (kgs)
21	Nylon con punteras	9.5 (241)	5 (127)	.25 (.11)
MB6	Botón Magnético para manta	-	-	7 oz. (.2)



1212YLV

Mantas Aislantes de Bajo Voltaje Clase 0 Amarillas. Fabricadas en caucho resistente al ozono Salcor®, tipo II, amarillas. Las mantas aislantes están disponibles con o sin gancho y pila, son clase 0, y tienen un uso máximo de 1000VAC. Cubrir un equipo con tensión es más fácil que nunca con estas mantas. Cuenta con cierre velcro de una pulgada de ancho del gancho y pila de costura doble a la manta, con hilo de nylon, para una instalación y extracción segura y rápida.

### Mantas Aislantes de Bajo Voltaje Clase 0

Cat. No.	Estilo	Tamaño in. ( mm )
1212YLV	Gancho y Pila	12x12 (305x305)
1212YLVNV	Simple	12x12 (305x305)
1818YLV	Gancho y Pila	18x18 (457x457)
1818YLVNV	Simple	18x18 (457x457)
1836YLV	Gancho y Pila	18x36 (457x914)
1836YLVNV	Simple	18x36 (457x914)
3636YLV	Gancho y Pila	36x36 (914x914)
3636YLVNV	Simple	36x36 (914x914)



# Mantas de Supresión de Arco, Alfombra Dieléctrica y Calzado Dieléctrico ASTM Protección Contra Descarga

## Manta de Supresión de Arco

Manta de supresión de arco, usada como barrera para proteger contra los efectos explosivos e incendiarios de los arcos eléctricos y sus explosiones. Estas descargas eléctricas peligrosas pueden ser causadas por defectos en los cables, en las derivaciones y uniones de cables, y en las terminales del transformador, o generarse por el funcionamiento del interruptor, disyuntores y para rayos. La manta es usada por el operario en bóvedas subterráneas, puestos de distribución y otros sitios donde el equipamiento eléctrico es un riesgo de exposición a descargas eléctricas explosivas. NO una manta aislante eléctricamente.

### PRECAUCIÓN

Debido a lo impredecible de las descargas eléctricas la manta de supresión de arco quizás no contenga por completo arcos eléctricos y sus explosiones, sino que sólo reduce o limita los efectos explosivos e incendiarios. En estos casos, se pueden producir lesiones, aun cuando la manta sea usada correctamente.



ARC45

## Manta de Supresión de Arco

Cat. No.	Dimensiones in. ( mm )	Descripción
ARC45	48 x 60 ( 1219 x 1524 )	con Canasta
ARC48	48 x 96 ( 1219 x 2438 )	con Canasta
21655	48 x 60 ( 1219 x 1524 )	Manta solo
21656	48 x 96 ( 1219 x 2438 )	Manta solo

## Alfombra Dieléctrica

Se coloca en forma permanente frente al interruptor, centros de control de motores y otro aparato de alto voltaje para brindar un nivel adicional de protección a los electricistas. Confeccionada en caucho de alta calidad, 1/4" (6.4mm) de espesor, probada a 20kV para cumplir con la especificación ASTM D178, clase 2. La superficie corrugada actúa como hebra de seguridad, y reduce la posibilidad de que las partículas metálicas se incrusten. La manta de tablero clase 2, se confecciona en rollos de 25 yardas, pudiéndose cortar a medida, según los largos especificados, de acuerdo con el pedido del cliente. La clase 4 se vende en rollos completos solamente.

Clase 2 voltaje de uso máximo: 17.000 VAC

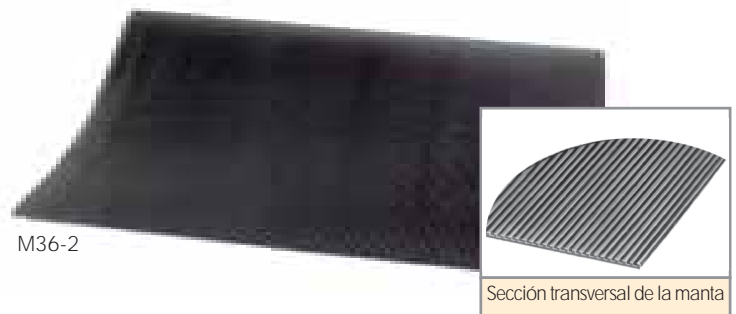
Clase 4 voltaje de uso máximo: 36.000 VAC

## Calzado dieléctrico ASTM

Las botas dieléctricas de Salisbury son 100% herméticas, confeccionadas en un caucho resistente al ozono grado Premium. La construcción flexible de capas a mano, incluye un revestimiento de nylon durable, para facilitar la colocación y extracción. El calzado dieléctrico de Salisbury cumple con ASTM F1117, es controlado según ASTM F1116 a 20kV. La suela de construcción durable, con una suela externa de hebra de vara anti-deslizante. La hebilla y la parte rígida no son de metal. Fabricado en EUA.

## Calzado Dieléctrico - Ensayado Según ASTM F116 A 20 Kv

Cat. No.	Descripción	Tamaño in. ( mm )
21405	17", 1 Hebilla, sobre suela de corte total	Tamaño Entero 7 - 17
21406	12" 1 Hebilla sobre suela de corte total	Tamaño Entero 7 - 17
51509	2 Hebillas	Tamaño Entero 7 - 17
51508	Caucho Tempestuoso	Tamaño Entero 7 - 17



M36-2

Sección transversal de la manta

## Alfombra Dieléctrica

Cat. No.	Dimensiones in. ( mm )	Peso libras (kgs)
M24-2	1/4 x 24 (6 x 610)	9 (4.1)
M30-2	1/4 x 30 (6 x 762)	12 (5.4)
M36-2	1/4 x 36 (6 x 914)	15 (6.8)
M48-2	1/4 x 48 (6 x 1219)	18 (8.2)
M36-4*	1/2 x 36" x 60 pies de largo (12 x 914 mm x 18.3 m largo)	684 (307.8)

Toda la alfombra dieléctrica cumple con las normas vigentes ASTM D 178.

\*Venta en rollos completos solamente.



# Pértiga De FRP, de Gancho Retráctil y Pértigas de Maniobra con Acople Universal - **Protección Contra Descarga**



Pértiga de FRP, de Gancho Retráctil  
**Cabezal de Termoplástico muy Robusto.**  
**Mango plástico de apertura de gancho EZ.**  
**Gancho de acero inoxidable de gran apertura 15/16" ( 23,8 mm ).**  
**Puntera de goma muy robusta.**

**Pértiga de Gancho Retráctil** está construida de FRP según la Norma ASTM F711, y rellena Con espuma de alvéolos muy compactos. Su barra de accionamiento, que provoca la Apertura del gancho, es maciza, y está hecha de fibra de vidrio impregnada con un diámetro de 3/8" ( 9,5 mm). Dicha barra, está montada en la parte exterior de la herramienta, lo cual Facilita su limpieza antes de utilizarla.

## Pértiga de Gancho Retráctil

Cat. No.	Largo		Peso cada una	
	Pies	Metros	libras	kgs
4007	4' 8"	1.32	4.2	1.9
4008	5' 8"	1.62	4.6	2.1
4009	6' 8"	1.93	5.2	2.4
4010	8' 8"	2.54	6.2	2.8
4011	10' 8"	3.15	7.0	3.2
4012	12' 8"	3.76	7.7	3.5
4013	14' 8"	4.37	9.4	4.3

Agregue el sufijo "S" si desea un Cabezal 9864 o una "U" si prefiere el Cabezal Universal Ranurado 9840. Estas pértigas. Pueden pedirse con estos acoples insertados en su extremo adicionando el sufijo apropiado al número de catálogo.



## Pértigas de Maniobra con Acople Universal

Estas pértigas de maniobra de uno, dos o tres tramos, tienen cabezal Universal ranurado, y las de diámetro 1,25" se suministran con un gancho desconector #9971.

## Pértigas de Maniobra con Acople Universal

Cat. No.	Dimensiones: Diam. x Largo		Peso cada una.	
	in x ft.	mm x m	libras	kgs
4213	1.25 x 4	31.7 x 1.2	2.6	1.2
4214	1.25 x 6	31.7 x 1.8	3.4	1.5
4215	1.25 x 8	31.7 x 2.4	4.1	1.9

# Gancho De Rescate, Descarga Estática y Accesorios

## Protección Contra la Descarga

### Gancho de Rescate Aislado

**Gancho de Rescate Aislado de Salisbury** esta es una herramienta invaluable cuando se debe retirar a una Persona herida de un área con riesgo eléctrico. Es muy importante tener a mano un gancho de rescate cuando se realizan tareas en lugares confinados, como cámaras subterráneas o salas de equipos de maniobra y tableros. Posee un mango muy aislante de FRP relleno con espuma, y cuenta con un gancho Templado de 18" (460 mm) para tomar al operario del cuerpo y alejarlo de la zona peligrosa. Esta pértiga viene en 6 y 8 pies (1,8 y 2,4 m). Consulte con fábrica si necesita otras medidas.

### Gancho de Rescate Aislado

Cat. No.	Dimensiones ft. ( m )	Peso libras (kgs)
24401	6' (1.8) largo	4.5 (2)
24403	8' (2.4) largo	5.5 (2.5)



24401 Gancho de Rescate

### Pértiga para Descarga Estática

**Pértiga para Descarga Estática** se utiliza para descargar la línea una vez que ha sido desenergizada. Es una herramienta preensamblada, con un gancho en "U" de aleación de bronce, encastrado en una pértiga de fibra de vidrio de 4' (1,2 m), rellena con espuma, o con un acople universal construido según norma ASTM F711. Se entrega con un tramo de cable de puesta a tierra de 6'(1,8 m) de longitud y una grapa de bronce 1814 de Salisbury con mordaza estriada plana categoría 3.

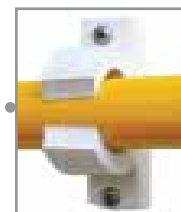


20817

22629 para Descarga Estática con Accesorio Universal

### Pértiga de Descarga Estática

Cat. No.	Largo de Cable pies (m)	Descripción	Peso libras (kgs)
20817	6 (1.8)	Vara de Descarga Estática 4' (1.2m) de Largo	8 (3.6)
22629	6 (1.8)	Vara de Descarga Estática con Accesorio Universal 1' (0.3m) de Largo	.38 (0.17)



### Soportes de Herramientas

**Soportes de Herramientas Hechos de SALCOR®** aseguran las herramientas en remolques, compartimentos y depósitos de herramientas. Cantidad por envase 12.

### Soportes de Herramientas

Cat. No.	Descripción	Peso libras (kgs)
1192	1.25 (32 mm) I.D. Porta Herramienta	3.5 (1.6)



1192



# Detectores de Tensión y Sistema de Conexión a Rótula y Bola

## Protección Contra la Descarga



Detectores de Tensión con Función de Auto Prueba

**Detectores de Tensión Salisbury con Función de Auto Prueba:** la prueba se realiza continuamente en forma automática, mediante un destellador y un zumbador que confirman que el aparato está funcionando correctamente.

**Detectores de Tensión:** se utilizan para verificar la ausencia o presencia de tensión sobre conductores de energía. Estos detectores pueden usarse con guantes aislantes, o pértigas mediante su acople de tipo universal. Indican la presencia de tensión mediante un LED extra brillante y una señal audible fácil de distinguir. Se recomienda ir acercando el instrumento al conductor, incluso tocarlo si es necesario, hasta que aparezca la señal de advertencia. La mejor forma de comprobar el funcionamiento de la unidad es acercándolo a un conductor fehacientemente energizado. Cada detector viene equipado con tres baterías tipo "C".

La necesidad de un EPP adicional se puede minimizar confirmando que no hay un peligro eléctrico presente antes de realizar el trabajo, lo cual se determina con un detector de voltaje Salisbury, colocado a una vara en caliente aislante del largo suficiente, para mantener al operario fuera del límite del flash de arco.

Dado que el detector de voltaje Salisbury activa la alarma en la proximidad de los campos eléctricos, no es necesario hacer un contacto físico con el equipo que se está controlando. Al ser confeccionado en materiales no conductivos, no conducirá la electricidad, ni provocará un flash de arco, aun en contacto con el equipo energizado.

### Conjuntos de Detectores De Voltaje con Función Auto Prueba

Cat. No.	Escalas
4556	1 Probador 4544 240 V a 230 kV, 1 Maletín 4315, 1 Adaptor para Pértiga 2500
4667	1 Probador 4644 240 V a 500 kV, 1 Maletín 4315, 1 Adaptor para Pértiga 2500
4769	1 Probador 4744 240 V a 69 kV, 1 Maletín 4315, 1 Adaptor para Pértiga 2500

### Sistema de Conexión a Rótula y Bola

**Sistema de Puesta a Tierra por Rótula y Bola:** este sistema compacto y liviano, permite fijar la grapa en distintos ángulos. El perno con bola se debe fijar en los lugares de la instalación donde habitualmente se montan las puestas a tierra. La Grapa a Rótula 21190, está hecha de bronce, tiene un encastre de 1" (25,4 mm) y un perno roscado con ojal de 5/8"-11 UNC. La grapa cuenta además, con un soporte de cable integrado con manga de refuerzo.

*Se dispone de otras grapas. Contáctese con su representante Salisbury para más información.*



### Sistema de Conexión A Rótula y Bola

Cat. No.	Descripción	Dimensiones in. ( mm )	Peso cada uno libras (kgs)
21191	Perno c/bola corto	4.38 ( 111 )	.53 ( .23 )
21192	Perno c/bola largo	6.13 ( 156 )	.81 ( .37 )
24082	Perno c/bola embra	4 ( 102 )	.54 ( .25 )
21228	Con placa NEMA de corto	5.13 x 1.5 ( 130 x 38 )	.84 ( .38 )
24087	Con placa NEMA de largo	7 x 1.5 ( 178 x 38 )	1 ( .45 )
21236	Cobertura para perno con bola		.09 ( .04 )

### Sistema De Conexión A Rótula Y Bola -Pernos con Bola

Cat. No. y Descripción	ASTM Grado	Clase de Corriente Continua (AMPS,RMS,60Hz)	Peso cada uno libras (kgs)
21190 con manga de refuerzo en la conexión	5	400	1.2 ( .54 )
21277 sin manga de en la conexión	5	400	1.1 ( .5 )

## Protección contra la Descarga

### Salisbury Grounding Configurator™

El Sistema Configurator™ de Salisbury permite armar su pedido de equipos de puesta a tierra en forma simple y sencilla. Esta herramienta, disponible en nuestra página Web, le facilita la confección de su pedido de equipos de puesta a tierra temporaria según sus necesidades específicas. Mediante un proceso pasa a paso configurará sus equipos, facilitándole la realización de cambios de componentes hasta lograr la combinación óptima de piezas para que sus equipos de puesta a tierra sean los que mejor se ajusten a sus necesidades.



Sólo tiene que visitar nuestro sitio Web, y probar. Sus menús lo guiarán desde el principio al fin, y lo único que Ud. deberá conocer es el valor máximo de corriente de falla, su duración y la medida del cable necesaria para soportar la falla, el resto lo hará el Configurator™. Con este sistema se acabó el tener que adivinar la cantidad y tipo de componentes necesarios para armar sus equipos de puesta a tierra temporaria a fin de que funcionen según sus expectativas. Una vez que haya terminado, ingrese su información personal y al instante el Configurator™ le suministrará el listado de piezas incluyendo el número de catálogo de las mismas. A partir de ese momento, todo lo que le queda por hacer es enviarnos su orden de compra!

### Cables a Tierra de Salisbury

**Cables para Puesta a Tierra:** están contruidos con alambres de cobre recocido extra flexible AWG #30 (Diámetro 0,01" / 0,25 mm) y vienen en tres tipos diferentes de cubierta.

El cable recubierto en elastómero termoplástico amarillo es el de uso estándar en puestas a tierra y es económico, de gran flexibilidad y larga duración. Soporta temperaturas de servicio de entre 200°F a -50°F (90°C a -45°C) y cumple con la norma ASTM F 855 Tipo I.

El cable recubierto con elastómero termoplástico negro tiene su cubierta de menor espesor que la del cable amarillo por que resulta aún más flexible que éste. Soporta temperaturas de servicio de entre 200°F a -50°F (90°C a -45°C) y cumple con la norma ASTM F 855 Tipo I.

El cable flexible forrado en PVC transparente permite la búsqueda de hebras cortadas. Su flexibilidad disminuye con bajas temperaturas, por lo que la mínima de servicio recomendada es de 0°F (-18°C). Cumple con la norma ASTM F 855 Tipo III.



### Cables para Puesta Tierra Salisbury

Número del Catálogo	Medida Conductor AWG (mm²)	Diámetro del Conductor pulgada (mm)	Diámetro Exterior pulgada (mm)	Corriente de Falla Admitida A rms, 60 Hz 15 Ciclos-30 Ciclos	Corriente Máxima Permanente A rms, 60 Hz	Peso Cada 1000 pies 305 metros libras (kgs)
2136	#2 (33,6) -665	0,35 (8,9)	0,5 (12,7)	14500-10000	200	282 (127)
2137	1/0 (53,5) -1064W	0,45 (11,4)	0,62 (15,7)	21000-15000	250	488 (221)
2138	2/0 (67,5) -1330W	0,49 (12,4)	0,65 (16,5)	27000-20000	300	537 (243)
2139	4/0 (107) -2109W	0,62 (1,7)	0,83 (21,1)	43000-30000	400	836 (379)
2636	#2 (33,6) -665W	0,35 (8,9)	0,47 (12)	14500-10000	200	263 (119)
2637	1/0 (53,5) -1064W	0,45 (11,4)	0,58 (14,7)	21000-15000	250	404 (183)
2638	2/0 (67,5) -1330W	0,49 (12,4)	0,63 (16)	27000-20000	300	497 (225)
2649	3/0 (85) -1672W	0,55 (14)	0,72 (18,3)	36000-25000	350	680 (308)
2639	4/0 (107) -2109W	0,62 (1,7)	0,78 (19,8)	43000-30000	400	770 (349)
2128	#2 (33,6) -665W	0,35 (8,9)	0,53 (13,5)	14500-10000	200	289 (131)
2129	1/0 (53,5) -1064W	0,45 (11,4)	0,64 (16,3)	21000-15000	250	520 (235)
2133	2/0 (67,5) -1330W	0,49 (12,4)	0,7 (17,8)	27000-20000	300	546 (247)
2288	4/0 (107) -2109W	0,62 (1,7)	0,84 (21,3)	43000-30000	400	841 (381)

N E G R O A M A R I L L O T R A N S P A R E N T E

# Herramientas Aislantes Salisbury (SIP)

## Protección Contra Descargas



TK9



TK30



TK60

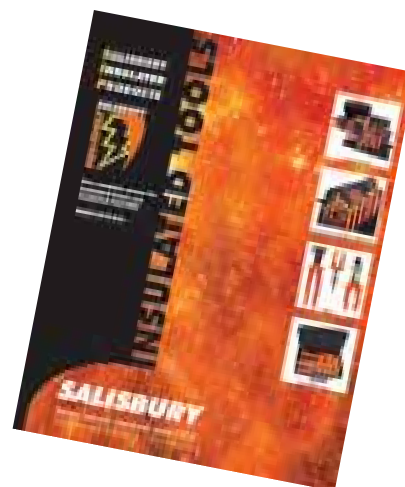
### Herramientas Aislantes Salisbury

Cada herramienta manual aislada está calificada para una exposición hasta 1000VAC, y controlada dieléctricamente a 10.000VAC. Estas herramientas cumplen o superan las normas ASTM F1505-01 e IEC 900, para herramientas manuales aisladas. Con estas herramientas Ud. cumplirá con OSHA 29 CFR 1910 subparte S y NFPA 70E 2004.

El material aislante empleado es resistente al impacto y retarda la llama. El aislamiento en 2 colores facilita la inspección, agregando a la seguridad general. Si la capa interna amarilla está expuesta, la herramienta ya no puede aislarse más correctamente, y debería hacerse un nuevo control eléctrico.

- Cumple con la norma IEC 900 para herramientas manuales aisladas
- Supera las normas ASTM F1505 01 para las herramientas manuales aisladas
- Contribuye a cumplir con los requisitos OSHA
- Cumple con los requisitos NFPA 70E
- Controlado a 10.000 VAC y calculado para 1.000 VAC de exposición máxima
- Resistente al impacto, con retardo de llama, material aislante en 2 colores
- Hecho en EUA

Ver nuestro catálogo de productos aislados Salisbury (SIP) para conocer más información sobre las herramientas aisladas y productos.



# Herramientas Aislantes Salisbury (SIP) y Limpiadores Generales

## Protección Contra Descarga

### Productos Aislados Salisbury

Cat. No.	Descripción
TK9	Rollo del electricista básico 9 pcs. CON DESTORNILLADOR RANURADO. DESTORNILLADOR PHILLIPS. PINZA DE AGUJAS DE 7". PINZA DE CORTE DIAGONAL. PINZA LINESMAN Y COMBINACIÓN DE PINZA PARA PELAR / PLEGAR EN UN ROLLO.
TK30	Conjunto de mantenimiento de lujo 30 piezas. DESTORNILLADORES RANURADOS. DESTORNILLADOR PHILLIPS. PINZA DE TORQUE. TRINQUETE REVERSIBLE DRIVE 3/8", Y EXTENSIONES 6" DRIVE 3/8". CONJUNTO DE ENTRADA PROFUNDO DRIVE 3/8". CONJUNTO DE PINZA DE EXTREMO DE CAJA 8 PCS, PINZA DE CORTE DIAGONAL, PINZA DE AGUJA 8", PINZA LINESMAN Y MINI LUZ DE FLASH EN CAJA DE PLÁSTICO.
TK60	Conjunto de herramientas de caja en caliente de 60 piezas. CONTIENE DESTORNILLADORES RANURADOS, DESTORNILLADOR PHILLIPS, QUITA TUERCAS DE 6" DE LARGO, PINZA DE TORQUE, TRINQUETE REVERSIBLE Y EXTENSIÓN, CONJUNTO DE TOMA, CONJUNTO DE PINZA DE EXTREMO DE CAJA, PINZA HEX TIPO "L", CONJUNTO 14 PIEZAS, DE BRAZO LARGO, PINZA DE CORTE DIAGONAL. PINZA DE AGUJA 8", PINZA LINESMAN, PINZA DE CORTE DE CABLE, PINZA DE BOMBA DE AGUA 10" Y PINZA DE COMBINACIÓN PARA PELAR / PLEGAR, EN CAJA DE PLÁSTICO CON ROLLOS DE HERRAMIENTAS.

**ADVERTENCIA:** Las herramientas aisladas de Salisbury deben usarse como protección secundaria, no son para usar en reemplazo de otro equipo de protección personal. En lo posible desenergizar el equipo antes de trabajar con los mismos o en torno a éstos. Si bien el aislamiento en las Herramientas Salisbury es resistente al impacto y retarda la llama, cada una debe ser inspeccionada antes de usar, para detectar roturas, cortes u otros deterioros. Si el aislamiento amarillo es visible por medio de la capa externa naranja, dejar de usarla de inmediato.

### Limpiador De Manos RUB-OUT™

**RUB-OUT™:** es un limpiador para manos libre de hidrocarburos, especial para operarios que utilizan Guantes y mangas de caucho. Disuelve y remueve grasa, aceite, tinta, alquitrán, aceite de roscar, Creosota, pintura y otros materiales, y no ataca al caucho natural ni al SALCOR®. Puede usarse con o sin agua. Sus acondicionadores naturales de la piel le dejan una suave fragancia cítrica.

Las toallas **RUB-OUT™** contienen agentes de gran poder limpiador y son muy absorbentes.

Nuestros poderosos pero seguros agentes limpiadores, trabajan en conjunto con una toalla de limpieza absorbente, abrasiva que no daña. El resultado es que las manos quedan limpias con una fragancia agradable. Después de limpiarse las manos queda suficiente absorbencia para limpiar las herramientas, y otras superficies con al misma toalla. Estas toallas durable tamaño grande, retiran rápidamente las substancias difíciles de limpiar, tales como lubricantes, alquitrán, aceites, ceras, y mucho más. Deje que Salisbury desgrase por Ud.

### Limpiador De Manos RUB-OUT™

Cat. No.	Descripción	Peso libras (kgs)
<b>RUB-OUT™</b>		
1451	16 oz (.45 kg lata) 12/paquete	16 (7.3)
1452	4.5 libra 6/paquette	28 (12.7)
1453	Dispensador para 4,5 lb (2kg) lata	1 (.5)
<b>RUB-OUT™ Toallas</b>		
1460	Tubo de 60 toallas	2.2 (1)
1461	Caja de 100 toallas simples	2.4 (1.1)



## Información IMPORTANTE Sobre Seguridad para EPP

### Requisitos de la indumentaria de Protección Contra el Arco

- OSHA 29 CFR 1910.269 (1)(6)(iii) "El empleador asegurará que cada empleado, que esté expuesto a los peligro de llamas o arcos eléctricos no use ropa que, al exponerse a las llamas o arcos eléctricos, podrían aumentar el alcance de la lesión que reclame el empleado."
- La indumentaria de acetato, nylon, poliéster y rayón, fuera puro o mezclado, no debe usarse al trabajar en entornos peligrosos.
- La indumentaria 100% algodón o lana, debe determinarse como aceptable para las condiciones a las cuales estará expuesto el operario. La indumentaria de materiales resistentes a la llama, que cumplan con ASTM F1506 es aceptable.
- ASTM F1506 detalla las especificaciones de una tela a usar por un electricista, como medio de protección del arco eléctrico. La prenda incluirá un rótulo indicando la siguiente información: I.D. de seguimiento, código, cumple con ASTM F1506, nombre del fabricante, instrucciones sobre el cuidado y contenido de la fibra, tamaño y "Arc rating", ATPV o EBT.
- ASTM F2178 es el método usado para medir los productos calificados que se destinan para proteger a los operarios expuestos a arcos eléctricos.

### Siempre Realizar una Evaluación de Peligro

La norma NFPA 70E para la seguridad eléctrica en el lugar de trabajo requiere que los empleados realicen una evaluación del peligro del arco eléctrico. Cada situación es "única" y debe ser evaluada por mérito propio. ASTM F1959 detalla la prueba estandarizada que se usará para determinar el valor de protección térmica de las telas en el uso del arco eléctrico.

La indumentaria elegida para un uso en particular tendrá un valor de rendimiento térmico del arco de (EBT o ATPV) mayor que el potencial peligro, para evitar que se produzcan quemaduras de 2° grado.

## Ahora Disponible,

Videos informativos de arco electrico y guantes SALISBURY.  
Visite [whsalisbury.com/videos](http://whsalisbury.com/videos) para más información.

### Factores que afectan severamente al trabajador cuando está expuesto al Arco Eléctrico

Incluso las tensiones relativamente bajas pueden ser fatales. Por ejemplo, Los choques eléctricos producidos en un equipo de 60 Hz de corriente ALTERNA entre toque y paso en una duración de yb segundo pueden tener los siguientes efectos:

### Efectos De La Descarga Eléctrica

Corriente	Efectos
1-3Milli amperes	Sensación De Hormigueo
3+Milliamp	Descarga (Dolor)
10+Milliamp	Contracciones Musculares (No Se Despega)
30+Milliamp	Parálisis Respiratoria (Puede Ser Fatal)
60+Milliamp	Fibrilación Ventricular (Por Lo General Fatal)
4+Amps	Parálisis Cardiaca (Fatal)
5+Amps	Quemadura Del Tejido (Fatal, Se Destruyen Los Órganos Vitales)

### Telas FR Salisbury

- Indura Ultra Soft® marca registrada de Westex- mezcla de 88% de algodón y 12% de nylon de tenacidad superior, aumenta substancialmente la resistencia a la abrasión de la tela. Resistencia garantizada de la llama durante la vida útil de la prenda. Cumple con NFPA 70E y con ASTM F1506.
- NOMEX® hecha a mano, fibra resistente al calor, llama y productos químicos. NOMEX® y KEVLAR® son marcas registradas de E.I. du pont de Nemours & Cía.
- Kevlar es una fibra hecha a mano sedosa y suave, Kevlar® es más fuerte que el acero, combina gran resistencia con menos peso.
- P84 se compone de unidades de espina dorsal aromática solamente, tornándola en un material recomendado para aplicaciones de alta temperatura. P84® es una marca registrada de Inspec Fibres a Degussa Company.
- Lenzing FR es una marca registrada de Lenzing AG. Fibra celulósica hecha a mano, por Lenzing FR®. Es retardarte permanente de la llama, tratada en el proceso de formación de la fibra.
- TuffWeld (TUFFWELD <60% Lenzing FR - 40% Kevlar>). Tuffweld ofrece una protección FR inherente con mayor nivel de comodidad y durabilidad. Comodidad excepcional de poco peso, con estupendo trenzado para estar más fresco y más seco, incluso en condiciones adversas.
- Tuffwld es una marca registrada de Southern Mills, Inc.
- SEF Modacrylic es la marca registrada de la línea Solutia de fibras en modacrílico.

NFPA 70E Edición 2004  
Tabla 130.7(C)(11) Características De La Indumentaria  
De Protección Sistemas De Indumentaria De Protección Típicos

Código de color de la indumentaria Salisbury	Categoría de Riesgos peligrosos (HRC)	Descripción de la indumentaria (Número típico de capas de indumentaria entre paréntesis)	Valor de exposición de rendimiento térmico al arco, mínimo (ATPV)** o energía de umbral abierto (EBT)* Calificación de EPP
	0	Algodón no Tratado(1)	No Corresponde
Azul Marino	1	Camisa FR Y Pantalón FR (1)	4 cal/cm <sup>2</sup> (16.74 J/cm <sup>2</sup> )
	2	Ropa Interior De Algodón más Camisa FR	8 cal/cm <sup>2</sup> (33.47 J/cm <sup>2</sup> )
Azul Real	3	Ropa Interior De Algodón más Camisa FR Y Pantalones FR Más Cubre Todo Fr (2 Ó 3)	25 cal/cm <sup>2</sup> (104.6 J/cm <sup>2</sup> )
Gris Caqui	4	Ropa Interior De Algodón Más Camisa FR y Pantalones FR Mas Doble Capa	40 cal/cm <sup>2</sup> (167.36 J/cm <sup>2</sup> )





**Arco Eléctrico:** Una avería de formación de arcos se produce por el flujo de la corriente a través del aire, entre conductores de fase a fase, neutral o a tierra. Una avería de formación de arcos puede liberar tremendas cantidades de energía concentrada, a tal punto que la formación de arcos eléctricos en fracción de segundo daría por resultado temperaturas extremadamente altas, una enorme ráfaga de presión, y lanzamiento de partículas a alta velocidad.

**ASTM:** Sociedad Norteamericana Para Ensayo de Materiales.

**Valor de protección térmica del Arco (ATPV):** Este valor está presente en calorías por centímetro cuadrado, y representa la capacidad máxima para la protección del arco eléctrico de una indumentaria en particular. Este valor también se aplica a telas. Sin embargo una prenda fabricada de más de una capa de tela resistente al arco tendrá una caloría por  $\text{cm}^2$ , dando un valor mayor que la suma de los valores ATPV de las telas originales. El valor de las calorías por centímetro cuadrado asignado a la mayoría de la ropa de protección de arco eléctrico, overoles, chaquetas, suele bordarse a la tela en letras grandes en la parte exterior de la prenda.

**Calorías por  $\text{cm}^2$  ( $\text{cal}/\text{cm}^2$ ):** Es un valor que identifica la cantidad de energía que puede entregarse a un punto en una distancia en particular desde un arco eléctrico. Una vez que este valor es conocido, la clasificación ATPV de la prenda requerida para el trabajo a distancia de un peligro potencial de arco también es conocida. Ver ATPV.

**Caloría:** Una caloría es la energía requerida para aumentar un gramo de agua, un grado Celsius en una atmósfera. Las quemaduras de segundo grado pueden producirse en 1.2  $\text{cal}/\text{cm}^2$  por segundo. Una  $\text{cal}/\text{cm}^2$  es equivalente a la exposición de la parte extrema de un dedo al lado de un encendedor de cigarrillo durante un segundo.

**Des energizado:** Libre de cualquier conexión eléctrica a una fuente de diferencia de potencial y carga eléctrica; no tiene un potencial diferente del de la tierra.

**Peligro eléctrico:** Una condición peligrosa tal que el contacto o la falla de equipos puede resultar en: Un choque eléctrico, quemadura de relámpago de arco, quemadura térmica o ráfaga.

**Seguridad eléctrica:** El reconocimiento de los peligros asociados con el uso de la energía eléctrica, y la toma de precauciones para que los peligros no causen lesiones o muerte.

**Condición de un trabajo eléctricamente segura:** Un estado en el cual el conductor o la parte del circuito en el que se va a trabajar, o próximo al mismo, se ha desconectado de partes energizadas, bloqueando/etiquetado de acuerdo a las normas establecidas, probando para asegurar la ausencia de voltaje y puesto a tierra, si se determina necesario.

**Resistente a la llama (FR):** La propiedad de un material por la cual se previene, se termina o se inhibe la combustión después de la aplicación de una fuente de ignición inflamable o no inflamable, con o sin la subsiguiente remoción de la fuente de ignición.

**Peligro de Arco:** Una condición peligrosa asociada con la liberación de energía causada por un arco eléctrico.

**Análisis de los peligros de relámpago:** Un estudio para investigar la exposición potencial de un trabajador a la energía del relámpago de arco, realizado con el propósito de prevención de lesiones, y la determinación de prácticas seguras de trabajo y los niveles apropiados de EPP.

**Frontera de protección contra relámpago:** El límite de aproximación a una distancia desde las partes energizadas expuestas, dentro de lo cual una persona puede recibir una quemadura de segundo grado, si se produjese un relámpago de arco eléctrico.

**Vestido de Arco (Traje de Arco):** Un sistema completo de ropa FR y equipamiento que cubre todo el cuerpo, excepto las manos y los pies. Incluye pantalones, chaqueta y capucha tipo apicultor, provisto con un protector facial.

**Categoría de peligro/riesgo (HRC):** Categorías definidas por NFPA 70E 2004, para explicar los niveles de protección necesarios cuando se realizan las tareas. Los valores oscilan de -1 a 4. El EPP de clasificación ATPV se requiere para las categorías 1 a 4:

- Categoría 1: 4  $\text{cal cm}^2$
- Categoría 2: 8  $\text{cal cm}^2$
- Categoría 3: 25  $\text{cal cm}^2$
- Categoría 4: 40  $\text{cal cm}^2$

**IEEE:** Instituto de Ingenieros Electrónicos y Eléctricos (IEEE). (Nota IEEE1584-2002 Guía para Realizar Cálculos de Peligro de Arc Flash).

**Energía incidente:** La cantidad de energía expuesta sobre una superficie a una cierta distancia de la fuente generada durante un evento de arco eléctrico. Una de las unidades usadas para medir la energía incidente es calorías por  $\text{cm}^2$  ( $\text{cal}/\text{cm}^2$ ).

**Frontera de Aproximación Limite:** Frontera de protección contra choque que la puede cruzar únicamente personal calificado (a una distancia de la parte energizada) y que no la pueden cruzar personas no calificadas a menos que lo hagan junto con una persona calificada.

**NEC El Código Eléctrico Nacional:** La norma NFPA 70-2005 "El Código Eléctrico Nacional" (NEC) (Nota: el párrafo. 110.16 contiene los requisitos para los rótulos de advertencia).

**NFPA:** Asociación Nacional para la Protección contra Incendio.

**Norma NFPA 70E:** Norma que brinda una guía sobre la implementación de las prácticas de trabajo adecuadas que se requieren para proteger a los operarios de lesiones, mientras trabajan en entornos, o cerca de los conductores eléctricos expuestos, o piezas de circuito que podrían resultar energizadas.

**OSHA:** Administración de Seguridad y Salud Ocupacional.

**OSHA 29 CFR 1910, Sub parte S- electricidad:** Normas Ocupacionales sobre Seguridad y Salud. Sección 1910 Suparte S norma de electricidad. No. 1910.333 Señala específicamente las normas para las prácticas de trabajo.

**Frontera de aproximación prohibida:** Un límite de aproximación a una distancia de una parte energizada expuesta dentro del cual se considera lo mismo que estar haciendo contacto con la parte energizada.

**Frontera de aproximación restringida:** Un límite de aproximación a una distancia desde una parte energizada, dentro de la cual hay un mayor riesgo de descarga, por el arco eléctrico sobre el movimiento combinado con inadvertido, para el personal que trabaja muy cerca de la parte energizada.

**Peligro de choque:** Un condición peligrosa asociada con la posible liberación de energía causada por el contacto o la aproximación a partes energizadas.

**Tensión nominal:** Valor nominal asignado a un circuito o sistema, para designar convenientemente su nivel tensión. La tensión real a la que funciona un circuito puede variar con respecto a la nominal dentro de un margen que permita el funcionamiento satisfactorio de los equipos.

**Trabajo cerca (a partes energizadas):** Cualquier actividad dentro de la frontera de aproximación restringida.

**Trabajando sobre (partes energizadas):** En contacto con partes energizadas con: las manos, los pies, u otras partes del cuerpo, con: herramientas, sensores, o con equipo de prueba, sin tener en cuenta el equipo de protección personal que la persona puede tener puesto.

ARCSAFETY.COM

DISTRIBUDOR AUTORIZADO

*SALISBURY*

SALISBURY & CO.  
7520 North Long Avenue  
Skokie IL 60077-3226 USA  
sin cargo al 877.406.4501  
sin cargo fax 866.824.4922  
847.679.6700  
w h s a l i s b u r y . c o m

